

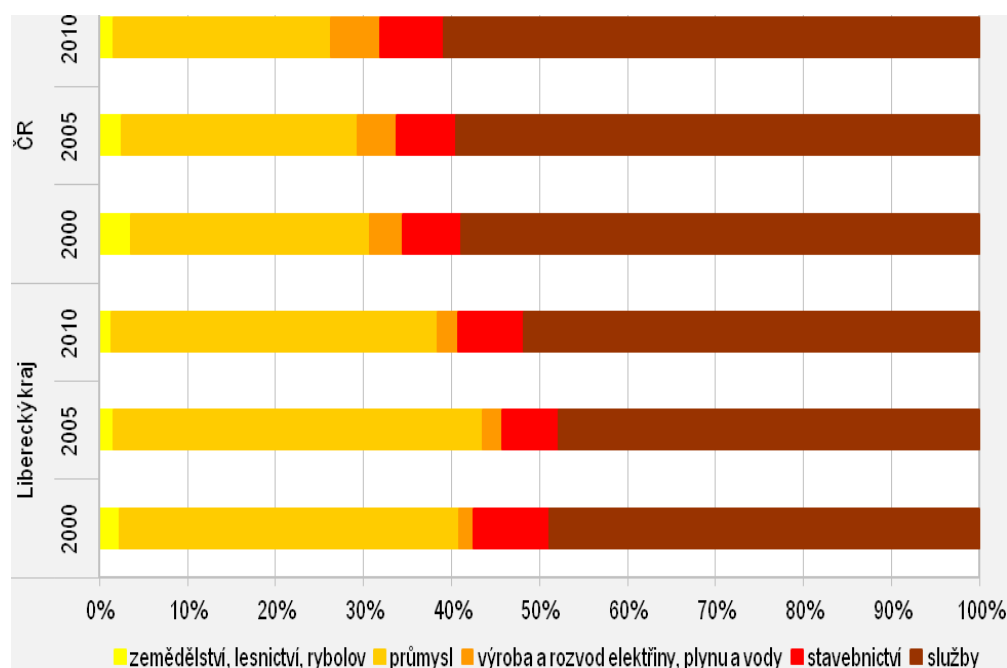
16. Přílohy

16.1. Tabulkové a grafické přílohy

Seznam tabulkových a grafických příloh

Příloha č. 1: Vývoj struktury hrubé přidané hodnoty v LK a ČR mezi lety 2000 a 2010	132
Příloha č. 2: Rozvojové plochy v Libereckém kraji	132
Příloha č. 3: Zaměstnavatelé s největším počtem pracovníků se sídlem v LK k 30.6. 2012	133
Příloha č. 4: Ekonomické subjekty LK podle převažující činnosti CZ-NACE k 30.6.2012	134
Příloha č. 5: Počet průmyslových podniků podle odvětví CZ-NACE	134
Příloha č. 6: Ekonomické subjekty podle právních forem.....	135
Příloha č. 7: Bilance půdy LK	135
Příloha č. 8: Kapacita hromadných ubytovacích zařízení v okresech LK.....	136
Příloha č. 9: Kapacita hromadných ubytovacích zařízení cestovního ruchu k 31.12.2011.....	136
Příloha č. 10: Převažující formy cestovního ruchu v LK.....	137
Příloha č. 11: Marketingové turistické regiony Libereckého kraje	137
Příloha č. 12: Intenzita hromadné rekreace a druhého bydlení v obcích Libereckého kraje	138
Příloha č. 13: Vývoj počtu obyvatel ve SO ORP LK a vývoj věkové struktury obyvatel LK za období 1995 – 2010.....	139
Příloha č. 14: Struktura vzdělanosti obyvatel v LK a ČR za období 1991 – 2011	139
Příloha č. 15: Vývoj trhu práce a nezaměstnanosti v letech 2000 – 2010 v okresech LK	140
Příloha č. 16: Průměrné hrubé měsíční mzdy v LK podle odvětví.....	140
Příloha č. 17: Vývoj počtu škol a počtu žáků v LK v období 1995 – 2011	141
Příloha č. 18: Počet míst v zařízeních sociální péče a počet potřebných osob, jimž byla poskytnuta sociální služba	141
Příloha č. 19: Přehled jednotlivých druhů kulturních a sportovních zařízení v LK v roce 2006	141
Příloha č. 20: Abecední přehled stávajících a navrhovaných hraničních propojení na území LK k 1.1. 2011	142
Příloha č. 21: Nejzatíženější úseky silnic I. – III. třídy v LK	143
Příloha č. 22: Celkové počty evidovaných druhů vozidel v LK v letech 1997 – 2010	144
Příloha č. 23: Celkové emise hlavních znečišťujících látek ze stacionárních zdrojů v LK (kt.rok ⁻¹).....	144
Příloha č. 24: Vývoj znečištění ovzduší LK (REZZO 4) v letech 2001 – 2010.....	145
Příloha č. 25: Pole mokré roční depozice kadmennatých iontů v ČR v roce 2010	145
Příloha č. 26: Jakost vody v tocích ČR v letech 1991 – 1992 a 2008 – 2009	146
Příloha č. 27: Zvláště chráněná území v LK, stav k 31.12. 2010	147
Příloha č. 28: Vývoj počtu obyvatel ve správních obvodech obcí s rozšířenou působností	147
Příloha č. 29: Členění LK podle obcí s rozšířenou působností a pověřených obecních úřadů	148

Příloha č. 1: Vývoj struktury hrubé přidané hodnoty v LK a ČR mezi lety 2000 a 2010



Pramen: Statistická ročenka Libereckého kraje 2002,2006,2011

Příloha č. 2: Rozvojové plochy v Libereckém kraji

Obec	Název	Plocha (ha)	Předpokládané využití	Využití (stav 2012)
Cvikov	Cvikov 1 a 2	5,2	výrobní haly, výstavba rodinných domů	nevyužito
Česká Lípa	Česká Lípa - Dubice	20,0	výrobní plocha, sklady, technické zařízení	téměř využito
Hrádek n. N.	Hrádek nad Nisou - Za obchvatem	54,6 (využitelných 30 ha)	servisní zóna - lehká průmyslová výroba	záměr v aktivní přípravě
	Jilemnice	Jilemnice - Jih	8,0	plochy určené pro výrobu a průmysl
Jilemnice	Jilemnice - lyžařský běžecký areál	1,5	plochy pro sport a oddech, modernizace areálu	nevyužito
Jilemnice	Jilemnice - obytné území za Jinovou	6,2	plochy pro obytné území, předpokládá se výstavba rodinných domů	nevyužito
Jilemnice	Jilemnice - obytný soubor Buben	5,5	bydlení	nevyužito
Liberec	Liberec- průmyslová zóna Jih - Doubí	125,0	výroba stavebních a obráběcích strojů, izolačních materiálů, autodoplňků, kuchyňského vybavení, spedice, datové a telekomunikační služby, logistika	plně využito
Nový Bor	Nový Bor - Za Crystalexem	21,0	lehká průmyslová výroba	záměr
Turnov	Obchodně průmyslový areál Vesecko	27,0	obchodně průmyslová zóna	využito 85 %
Liberec	Obchodní a průmyslová zóna Liberec Sever	67,0	obchod, služby, obchodní domy, hypermarkety, prodejní sklady, integrované zařízení pro vědu a výzkum, samostatné stavby a areály pro průmyslovou výrobu, provozovny drobnéřemeslné výroby a služeb, sklady a skladovací plochy	využito 85 %
Okrouhlá	Okrouhlá	26,0	lehká průmyslová výroba	záměr
Frýdlant	Průmyslová rozvojová plocha - Frýdlant	18,5	výrobní plocha, sklady, technické zařízení	nevyužito

Obec	Název	Plocha (ha)	Předpokládané využití	Využití (stav 2012)
Ralsko	Ralsko - Kuřivody	75,0	lehká průmyslová výroba, komerční funkce, přestavbové plochy	využito 23 %
Ralsko	Ralsko - Kuřivody	88,0	fotovoltaické elektrárny	využito 42 %
Semily	Semily - Letná	1,9	provozy	nevyužito
Smržovka	Smržovka	2,5	výroba, sklady a technické zařízení	nevyužito
Stráž p. R.	Stráž pod Ralskem - Na Americe	56,7	průmyslová výroba	nevyužito, územní rezerva
Višňová	Viška - rozvojová plocha jih 1	23,4	obchod a služby	nevyužito

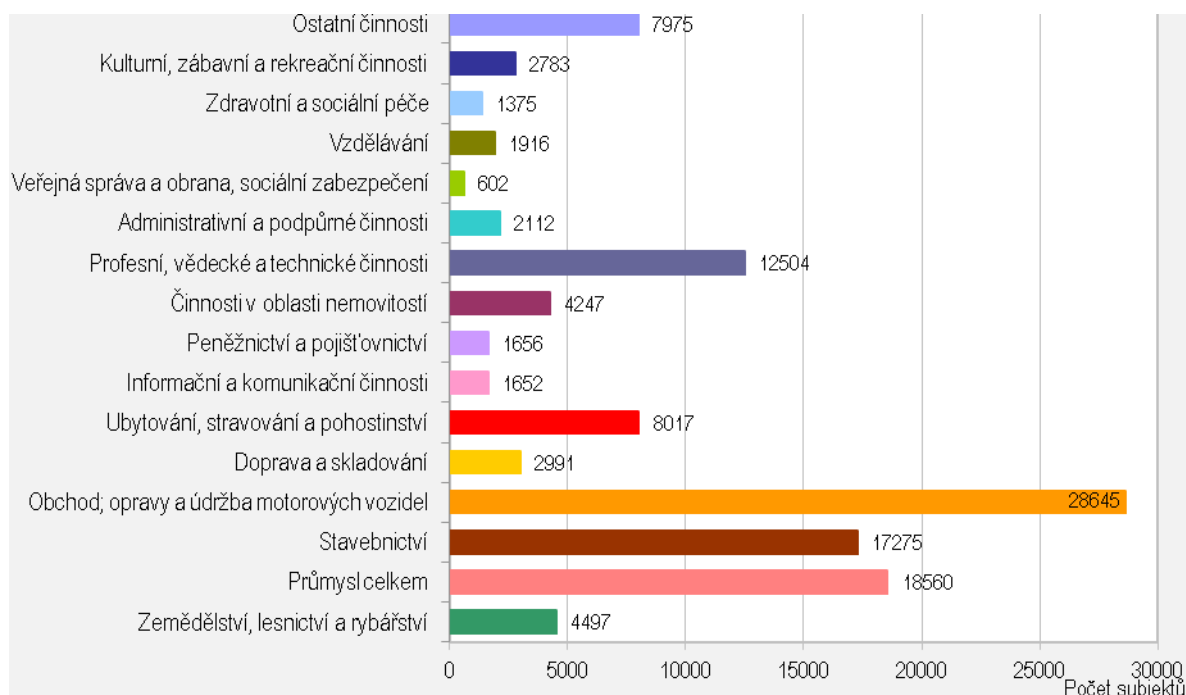
Pramen: Liberecký kraj, Databáze Greenfields
 ÚPD obcí, ÚAP ORP 2010, ÚAP LK 2010

Příloha č. 3: Zaměstnavatelé s největším počtem pracovníků se sídlem v LK k 30.6. 2012

Zaměstnavatel	Odvětví činnosti	Počet zaměstnanců
JOHNSON CONTROLS AUTOMOBILOVÉ SOUČÁSTKY, k.s., Česká Lípa	Výroba příslušenství pro automobilový průmysl	4 000 - 4 999
Preciosa a.s., Jablonec nad Nisou	Výroba bižuterie	3 000 - 3 999
Krajská nemocnice Liberec, a.s.	Zdravotní péče	2 500 - 2 999
DIAMO SP, Stráž pod Ralskem	Těžba a úprava uranových a thoriových rud	2 500 - 2 999
Magna Exteriors & Interiors s.r.o., Liberec	Výroba ostatních dílů a příslušenství pro motorová vozidla	2 000 - 2 499
DENSO MANUFACTURING CZECH s.r.o., Liberec	Výroba průmyslových chladících a klimatizačních zařízení	1 500 - 1 999
Technická univerzita v Liberci	Terciární vzdělávání	1 500 - 1 999

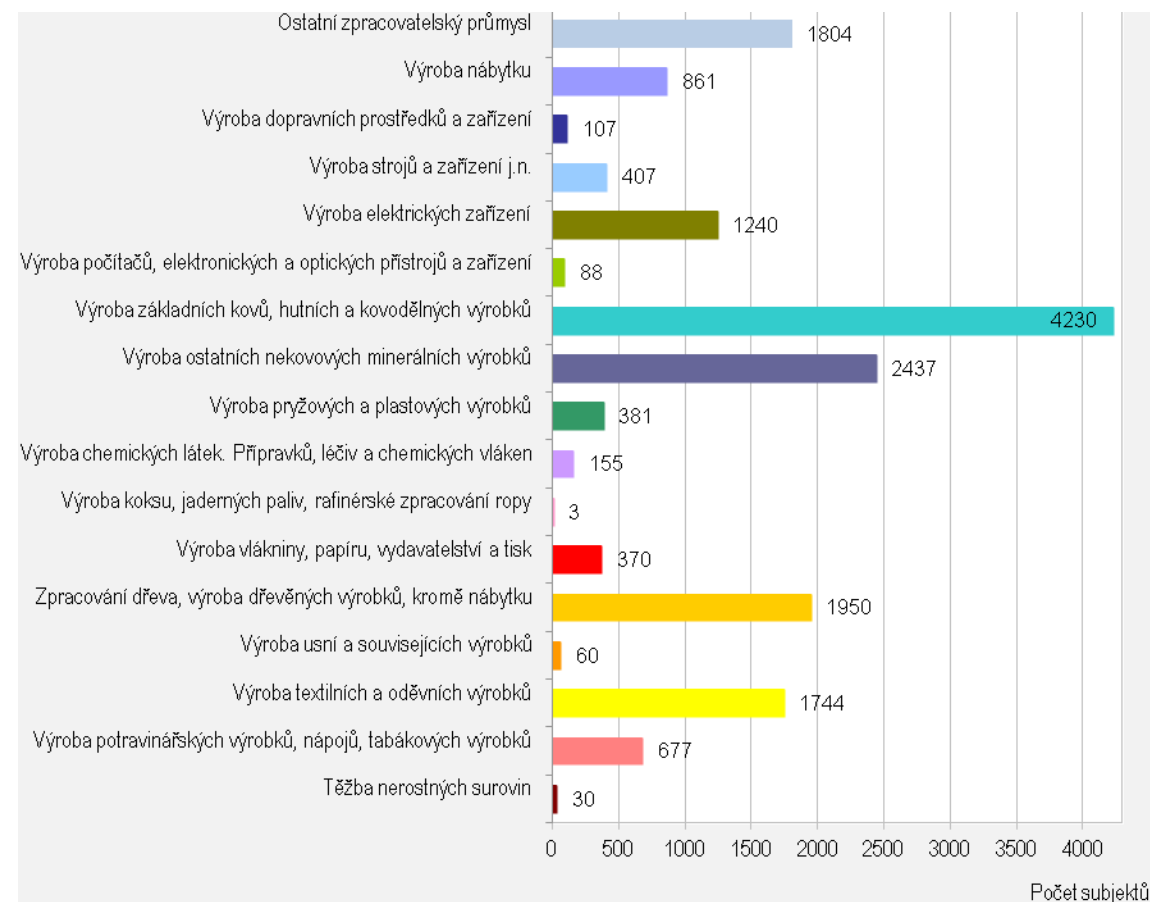
Pramen: ČSÚ, Registr ekonomických subjektů k 30. 6. 2012

Příloha č. 4: Ekonomické subjekty LK podle převažující činnosti CZ-NACE k 30.6.2012



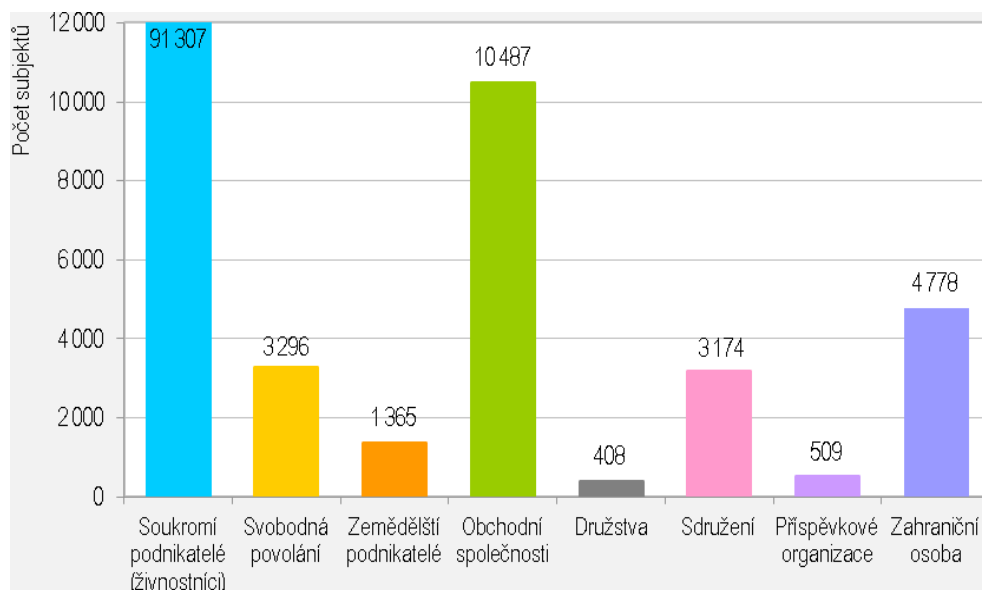
Pramen: ČSÚ, Ekonomické subjekty v Libereckém kraji a jeho okresech k 30. 6. 2012

Příloha č. 5: Počet průmyslových podniků podle odvětví CZ-NACE



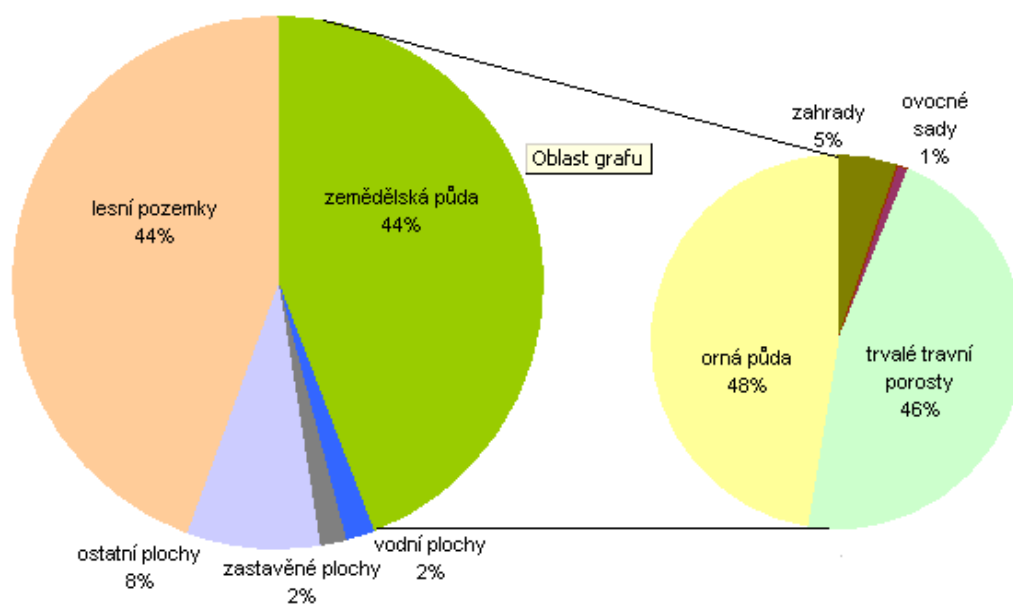
Pramen: ČSÚ, Registr ekonomických subjektů k 30. 6. 2012

Příloha č. 6: Ekonomické subjekty podle právních forem



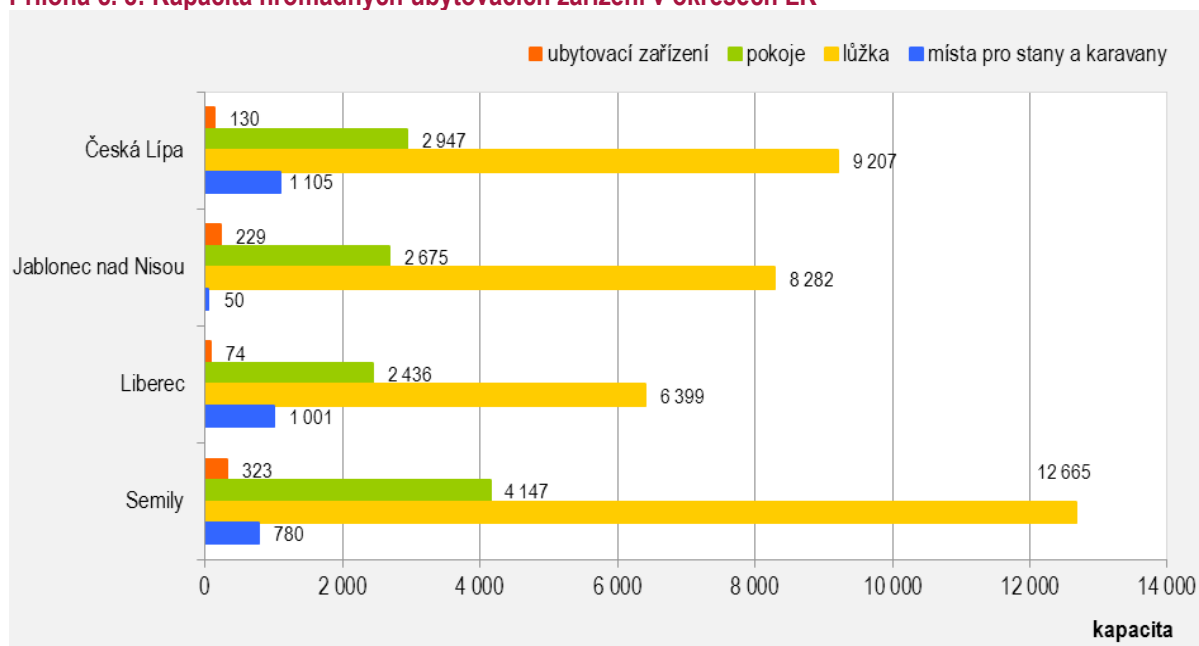
Pramen: ČSÚ, Ekonomické subjekty v Libereckém kraji a jeho okresech k 30. 6. 2012

Příloha č. 7: Bilance půdy LK



Pramen: Statistická ročenka Libereckého kraje 2010

Příloha č. 8: Kapacita hromadných ubytovacích zařízení v okresech LK



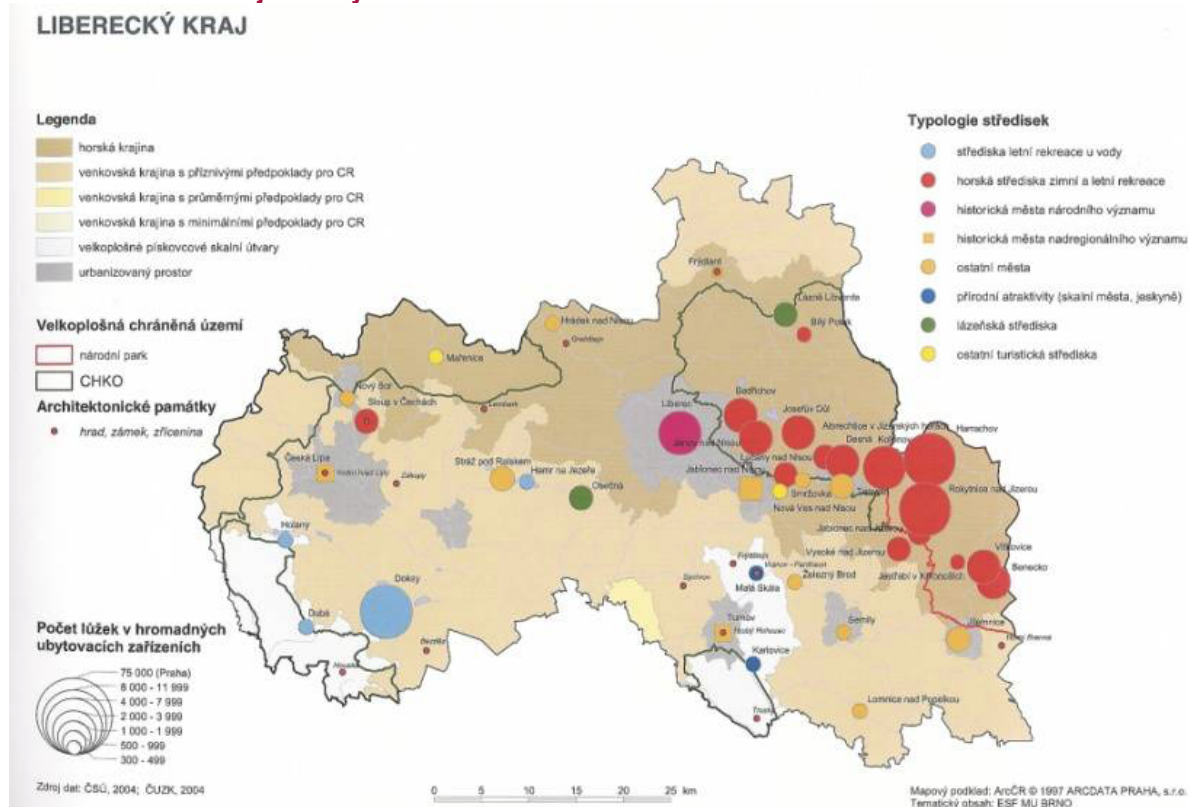
Pramen: ČSÚ, Kapacity hromadných ubytovacích zařízení podle kategorie a území k 31.12.2011

Příloha č. 9: Kapacita hromadných ubytovacích zařízení cestovního ruchu k 31.12.2011

Ukazatel	Liberecký kraj	Česká republika	Podíl kraje na ČR
Počet ubytovacích zařízení	756	7 657	9,87
Hotely a podobná ubytovací zařízení celkem	417	4 562	9,14
Podíl hotelů a podobných ubytovacích zařízení (%)	55,08	59,43	x
Počet lůžek celkem (v tis.)	36 553	461 434	7,92

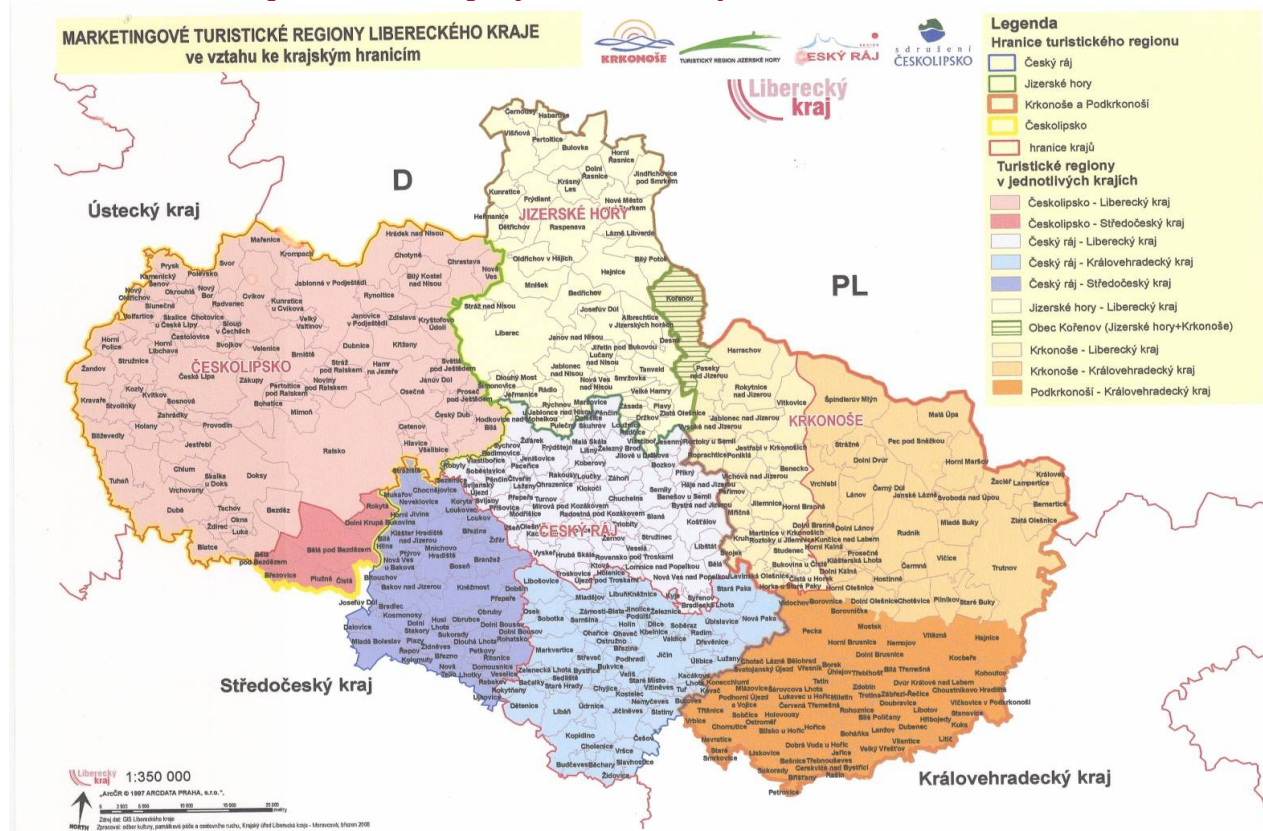
Pramen: ČSÚ, Kapacity hromadných ubytovacích zařízení podle kategorie a území k 31.12.2011

Příloha č. 10: Převažující formy cestovního ruchu v LK



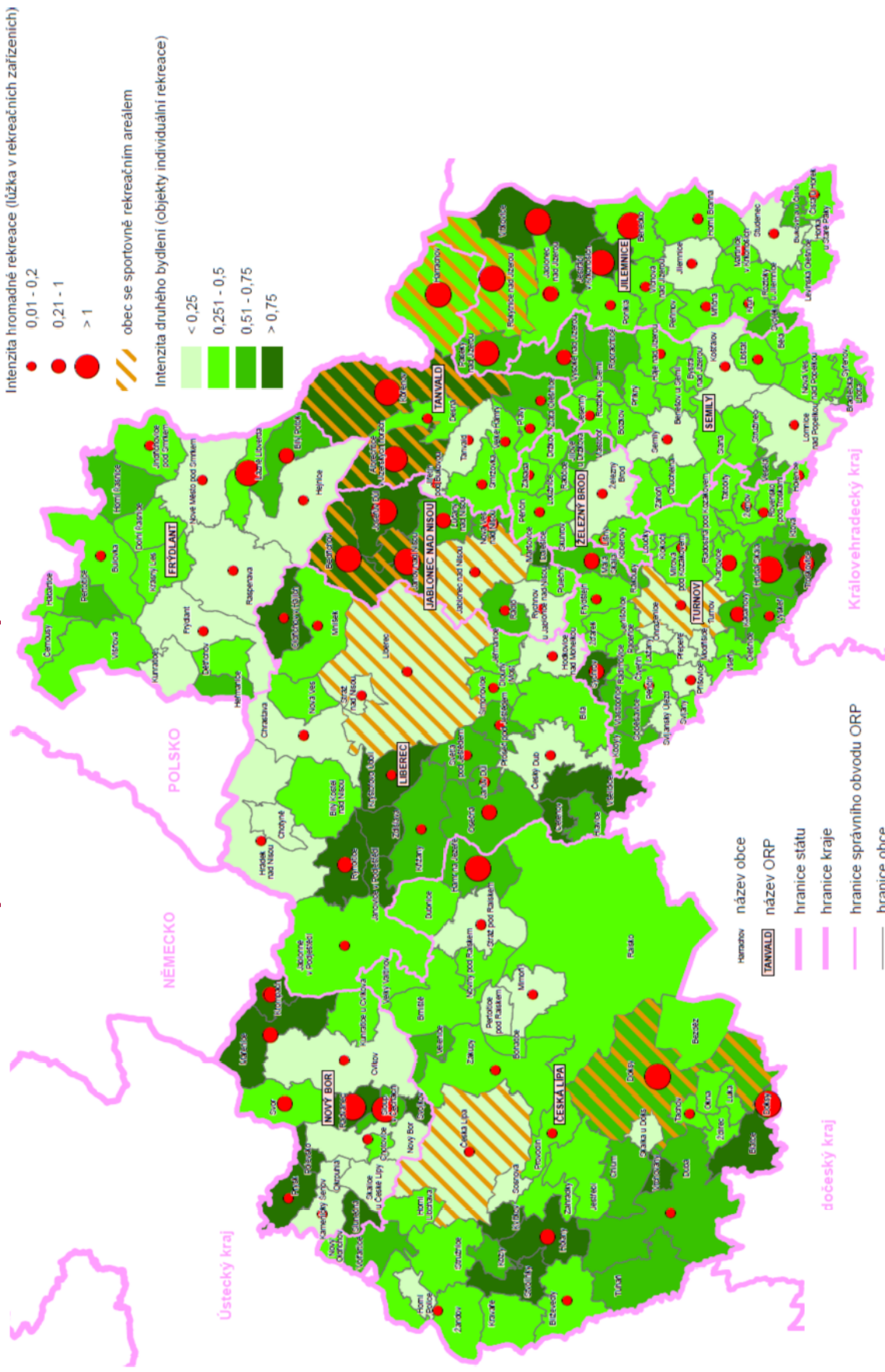
Pramen: Atlas Cestovního ruchu v ČR, 2006

Příloha č. 11: Marketingové turistické regiony Libereckého kraje



Pramen: odbor kultury, památkové péče a cestovního ruchu Krajského úřadu Libereckého kraje

Příloha č. 12: Intenzita hromadné rekreace a druhého bydlení v obcích Libereckého kraje



Pramen: Rozbor udržitelného rozvoje území kraje, Územně analytické podklady LK 2010

Příloha č. 13: Vývoj počtu obyvatel ve SO ORP LK a vývoj věkové struktury obyvatel LK za období 1995 – 2010

SO ORP – počet obyvatel	2001	2005	2010	
Česká Lípa	76 143	76 523	77 621	
Frýdlant	24 218	24 419	24 966	
Jablonec nad Nisou	52 956	53 297	54 799	
Jilemnice	22 962	22 750	22 552	
Liberec	133 380	134 309	140 426	
Nový Bor	25 939	26 069	26 657	
Semily	26 929	26 451	26 346	
Tanvald	22 044	21 843	21 905	
Turnov	30 853	31 333	32 271	
Železný Brod	11 972	12 008	12 399	
Liberecký kraj	429 121	429 031	439 942	
Liberecký kraj – věková struktura (%)	1995	2000	2005	2010
0-14 let	18,9	16,9	15,3	15,1
15-64 let	68,6	70,2	71,6	70,3
65 a více let	12,5	12,9	13,1	14,6
ČR – věková struktura (%)	1995	2000	2005	2010
0-14 let	18,3	16,2	14,7	14,4
15-64 let	68,4	69,9	71,4	70,2
65 a více let	13,3	13,9	14,2	15,6

Pramen: Statistická ročenka Libereckého kraje 2010

Příloha č. 14: Struktura vzdělanosti obyvatel v LK a ČR za období 1991 – 2011

Stupeň vzdělání (v %)	1991		2001		2011*	
	LK	ČR	LK	ČR	LK	ČR
Základní a bez vzdělání	35,7	33,5	24,3	23,5	19,1	18,0
Střední bez maturity	36,6	35,4	40,0	38,0	35,7	32,8
Úplné střední a vyšší odborné	21,9	22,9	27,0	28,4	29,7	30,9
Vysokoškolské	5,6	7,2	7,0	8,9	9,8	12,4
Nezjištěno	0,3	1,1	1,6	1,3	5,8	5,9

Pramen: SLDB 1991, 2001, 2011

* předběžné výsledky podle trvalého pobytu obyvatel

Příloha č. 15: Vývoj trhu práce a nezaměstnanosti v letech 2000 – 2010 v okresech LK

	Česká Lípa	Liberec	Jablonec nad Nisou	Semily	Liberecký kraj	Česká republika
Uchazeči o práci 31. 12. 2000 (abs.)	3 719	2 180	5 727	2 390	14 016	457 369
Uchazeči o práci 31. 12. 2005 (abs.)	5 061	3 256	7 673	2 933	18 923	510 416
Uchazeči o práci 31. 12. 2010 (abs.)	6 937	9 799	4 962	3 955	25 653	561 551
Přírůstek 2000 – 2005 (abs.)	1 342	1 076	1 942	543	4 907	53 047
Přírůstek 2000 – 2010 (abs.)	3 218	7 619	-765	1 565	11 637	104 182
Přírůstek 2000 – 2005 (%)	36,08	49,35	33,91	22,72	35,01	11,60
Přírůstek 2000 – 2010 (%)	86,53	349,50	-13,36	65,48	83,03	22,78
Podíl nezaměstnaných 2010 (okres na kraji, kraj na ČR; v %)	27,04	38,20	19,34	15,42	4,57	x
Volná prac. místa 31. 12. 2000 (abs.)	704	556	1 426	963	3 649	52 060
Volná prac. místa 31. 12. 2005 (abs.)	420	457	1 216	332	2 425	52 164
Volná prac. místa 31. 12. 2010 (abs.)	393	708	142	174	1 417	30 803
Vývoj prac. míst 2000 – 2005 (abs.)	-284	-99	-210	-631	-252	104
Vývoj prac. míst 2000 – 2010 (abs.)	-311	152	-1 284	-789	-2 232	-21 257
Vývoj prac. míst 2000 – 2005 (%)	-40,34	-17,81	-14,73	-65,52	-9,41	0,20
Vývoj prac. míst 2000 – 2010 (%)	-44,18	27,34	-90,04	-81,93	-61,17	-40,83
Podíl volných míst 2010 (okres na kraji, kraj na ČR; v %)	27,73	49,96	10,02	12,28	4,60	x
Uchazeči na 1 místo, 31. 12. 2000	5,28	3,92	4,02	2,48	5,97	8,79
Uchazeči na 1 místo, 31. 12. 2005	12,05	7,12	6,31	8,83	7,80	9,78
Uchazeči na 1 místo, 31. 12. 2010	17,65	13,84	34,94	22,73	18,10	18,23
Míra nezaměstnanosti 2000 (%)*	6,70	4,91	7,29	6,10	6,44	8,78
Míra nezaměstnanosti 2005 (%)	8,02	6,56	8,23	7,41	7,73	8,88
Míra nezaměstnanosti 2010 (%)	12,38	10,12	10,02	9,65	10,54	9,57
Míra nezaměstnanosti 31.7.2012 (%)	11,1	9,4	8,5	9,0	9,6	8,3

Pramen: Statistická ročenka Libereckého kraje 2001, 2006 a 2011

Integrovaný portál Ministerstva práce a sociálních věcí

Poznámka: * dle staré metodiky

Příloha č. 16: Průměrné hrubé měsíční mzdy v LK podle odvětví

	2000		2005		2010	
	Liberecký kraj	ČR	Liberecký kraj	ČR	Liberecký kraj	ČR
Celkem	12 119	12 918	16 182	17 827	20 739	23 123
Zemědělství, lesnictví, rybolov	9 952	11 092	13 211	14 560	16 407	17 693
Těžba a dobývání	x	16 601	21 807	22 156	27 109	30 256
Průmysl	12 724	14 915	18 233	20 686	23 021	23 324
Stavebnictví	13 121	12 509	16 521	16 547	19 820	22 048
Velkoobchod, maloobchod (vč. oprav)	11 401	12 471	14 266	16 711	16 682	21 227
Doprava a skladování	12 062	14 143	16 360	19 362	19 934	22 667
Vzdělávání	10 788	11 220	16 177	17 081	20 050	21 100
Zdravotnictví a sociální péče	11 326	11 422	15 943	16 670	21 332	22 235

Pramen: Statistická ročenka Libereckého kraje (2003, 2010), Statistická ročenka České republiky (2008, 2011)

Poznámka: pracovištní metoda (včetně podnikatelských subjektů do 20 zaměstnanců)

x – údaj není k dispozici

Příloha č. 17: Vývoj počtu škol a počtu žáků v LK v období 1995 – 2011

	1995/1996		2000/2001		2010/2011	
	počet škol	počet žáků	počet škol	počet žáků	počet škol	počet žáků
Mateřské školy	304	14 698	268	12 020	228	14 329
Základní školy	202	42 444	195	45 542	207	35 206
Gymnázia	16	4 745	13	4 733		
Střední odborné školy	53	x	40	7 594	53	20 376
Střední odborná učiliště	31	10 650	21	7 746		
Vyšší odborné školy	x	x	7	640	8	521
Vysoké školy	1	3 993	1	5 354	1	9 807

Pramen: Statistická ročenka Libereckého kraje 2010

Poznámka: x - údaj není k dispozici

Příloha č. 18: Počet míst v zařízeních sociální péče a počet potřebných osob, jimž byla poskytnuta sociální služba

Sociální služby poskytované ve vybraných zařízeních (stav k 31. 12.)	počet		počet míst	
	2005	2010	2005	2010
Domovy pro seniory	12	16	1148	916
Domovy – penziony pro důchodce	7	x	561	x
Domy s pečovatelskou službou	42	81	1403	2331
Domovy pro osoby se zdravotním postižením	x	13	x	354
Dětské domovy	10	x	462	x
Denní stacionáře	x	10	x	141
Týdenní stacionáře	x	4	x	84
Ostatní sociální zařízení	5	87	64	995

Počet sociálně potřebných osob, jimž byla poskytnuta sociální služba:	počet			
	2007	2008	2009	2010
Pečovatelská služba	2817	5063	4527	5106
Osobní asistence	x	385	274	467
Tísňová péče	x	x	x	x
Odlehčovací služby	8	161	202	214
Centra denních služeb	8	251	182	141
Denní stacionáře	30	106	139	163

Pramen: Statistická ročenka Libereckého kraje 2010

Poznámka: x - údaj není k dispozici

Příloha č. 19: Přehled jednotlivých druhů kulturních a sportovních zařízení v LK v roce 2006

Kulturní zařízení		Sportovní zařízení	
Druh	Počet	Druh	Počet
Stálá kina a multikina	27	Koupaliště a bazény	88
Veřejné knihovny vč. poboček	254	z toho kryté bazény	24
Muzea	47	Hřiště	477
Galerie	14	Tělocvičny	268
Divadla	11	Stadiony vč. krytých	54
Přírodní amfiteátry	15	Zimní stadiony vč. krytých	13

Pramen: Statistická ročenka Libereckého kraje 2007

Příloha č. 20: Abecední přehled stávajících a navrhovaných hraničních propojení na území LK k 1.1. 2011

Název hraničního přechodu	Země	Druh	Specifikace
Černousy/Ves – Zgorzelec/Spytków	Polsko	silniční (do 3,5 t)	III/0353
Frydlant v Čechách – Zawidów	Polsko	železniční nákladní	žel. tr. 037
Habartice – Zawidów	Polsko	silniční (do 12 t + BUS)	I/13
Harrachov – Jakuszyce	Polsko	silniční	I/10
Harrachov – Jakuszyce	Polsko	železniční osobní	žel. tr. 036
Hrádek nad Nisou – Kopaczów	Polsko	návrh – silniční	I/35
Hrádek nad Nisou – Porajów	Polsko	silniční (do 12 t + BUS)	I/35
Hrádek nad Nisou – Zittau	SRN	železniční	žel. 089
Kunratice – Bogatynia	Polsko	silniční (do 6 t + BUS)	III/03511
Nové Město pod Smrkem – Czerniawa Zdrój	Polsko	silniční (do 6 t + BUS)	II/291
Petrovice – Lückendorf	SRN	silniční (do 3,5 t + BUS)	II/270
Smědá – Witka	Polsko	návrh – říční	řeka
Srbská – Miloszów	Polsko	silniční (do 3,5 t + BUS)	III/2918

Poznámka 1: ve sloupci „Druh“ je údaj o druhu hraničního spojení (silniční, železniční, příp. návrh = návrh na zřízení nového hraničního spojení)

Poznámka 2: ve sloupci „Specifikace“ je údaj o pozemní komunikaci, která vede z české strany k hraničnímu přechodu (silnice třída/číslo, nebo údaj o železniční trati (žel. číslo)

Pramen: Analýza stavu dopravy na území LK (aktualizace 2010)

Příloha č. 21: Nejzatíženější úseky silnic I. – III. třídy v LK

Silnice	Sčítací úsek	1990	1995	2000	2005	2010	Změna 2010/2005
I/35	4-3216 Liberec - sjezd Košická - Aral	-	-	23 121	36 739	35 813	97,48
I/35	4-0246 Liberec - před tunelem (od Děčína)	9 295	20 191	25 707	34 128	33 583	98,40
I/35	4-0240 Liberec - Doubí	7 371	10 258	16 028	23 247	22 799	98,07
I/65	4-1302 Jablonec nad Nisou - Pražská ul.	10 032	13 428	16 450	22 952	13 842	60,31
R 10	5-4380 Ohrazenice	7 214	11 241	15 500	21 799	17 805	81,68
R 35	4-0230 Hodkovice n. M. - Rádelský Mlýn	10 430	13 847	21 697	18 538	23 546	127,01
II/283	5-0312 Turnov, nám. Českého ráje	-	-	15 165	18 137	12 062	66,50
I/35	4-0250 Stráž nad Nisou	7 526	11 553	14 788	18 040	17 083	94,70
I/9	4-1150 Česká Lípa - Pihel	8 413	12 122	14 587	15 819	13 347	84,37
R 10	4-0140 Svijany	6 658	10 256	12 859	16 527	18 492	111,89
I/35	5-0314 Turnov, průtah	-	9 515	12 487	16 430	17 742	107,99
I/9	4-1144 Česká Lípa	8 201	9 812	12 398	13 624	10 834	79,52
I/9 + I/13	4-0330 Nový Bor - Svor	8 312	9 715	11 338	12 352	11 257	91,14
I/9	4-1140 Česká Lípa - Sosnová	6 896	8 723	10 340	11 805	10 222	86,59
III/2784	4-0256 Liberec, České mládeže	3 298	5 190	9 557	17 982	13 067	72,67
I/13	4-0320 Cvikov	5 006	7 987	9 540	10 704	9 746	91,05
I/13	4-0280 Rozkoš	5 997	7 549	8 529	10 597	9 245	87,24
I/16	5-1207 Horka u Staré Paky	4 072	6 229	8 512	9 583	7 699	80,34
I/38	4-1084 Doksy	3 821	5 368	8 385	9 283	8 023	86,43
I/13	4-1340 Mníšek	4 238	5 408	8 382	10 288	9 558	92,90
II/262	4-1230 Česká Lípa - Dobranov	4 500	5 857	8 071	8 384	7 541	89,95
I/35	4-0270 Bílý Kostel nad Nisou	6 529	7 117	7 966	11 037	14 371	130,21
I/13	4-0351 Kamenický Šenov	3 747	4 569	7 252	5 952	5 456	91,67
I/9	4-1130 Zahrádky	6 084	6 860	7 142	10 378	8 022	77,30
I/14	4-1324 Jablonec n. N., nám. B. Němcové	4 403	7 086	6 871	10 874	5 729	52,69
III/29024	4-1338 Liberec - Kunratice	2 242	4 698	6 871	9 701	9 414	97,04
I/14	5-0980 Jilemnice - Cutisin	3 248	4 534	5 821	6 468	6 387	98,75
III/2784	4-3224 Liberec - Vratislavice nad Nisou	3 298	3 566	6 825	7 161	4 675	65,28
I/14	4-1530 Jablonec n. Nisou - Proseč n. Nisou	4 606	5 228	6 796	7 023	3 894	55,45
II/293	5-4750 Horka u Staré Paky	3 402	4 777	6 618	9 154	6 383	69,73
I/65	4-1540 Rychnov u Jablonce nad Nisou	4 186	5 415	6 546	10 554	8 006	75,86
I/14	4-1310 Smržovka	5 122	7 120	6 247	7 832	4 950	63,20
II/268	4-1240 Zákupy - Mimoň	4 763	4 615	5 938	6 561	6 407	97,65
I/9	4-1168 Šébr	4 004	5 156	5 845	6 592	5 679	86,15

Pramen: Analýza stavu dopravy na území LK (aktualizace 2006 a 2011)

Příloha č. 22: Celkové počty evidovaných druhů vozidel v LK v letech 1997 – 2010

Evidovaná vozidla	2003	2004	2005	2006	2007	2008	2009	2010
Osobní automobily	150 523	160 522	160 140	169 316	193 292	188 310	186 455	188 478
Nákladní automobily	12 310	11 975	15 281	17 069	20 337	20 601	22 014	21 529
Speciální automobily	2 039	2 208	2 303	2 645	3 772	2 557	1 908	1 935
Autobusy	1 114	1 087	1 006	907	1 172	873	899	976
Motocykly	14 328	24 848	25 639	29 888	32 119	33 694	34 539	33 348
Malé motocykly	12 424	5 532	4 715	5 202	5 391	5 336	5 427	5 642
Traktory	4 744	6 892	6 942	7 292	6 425	9 976	9 086	12 406
Přívěsy za nákladní automobily	5 533	3 912	4 144	3 559	4 720	3 175	3 221	3 304
Přívěsy za traktory	3 567	18 892	18 850	19 674	20 976	19 436	19 649	19 982
Celkem	208 585	235 664	241 025	257 558	290 211	285 966	285 207	289 610

Pramen: Analýza stavu dopravy na území Libereckého kraje (2004–2011)

Příloha č. 23: Celkové emise hlavních znečišťujících látek ze stacionárních zdrojů v LK (kt.rok⁻¹)

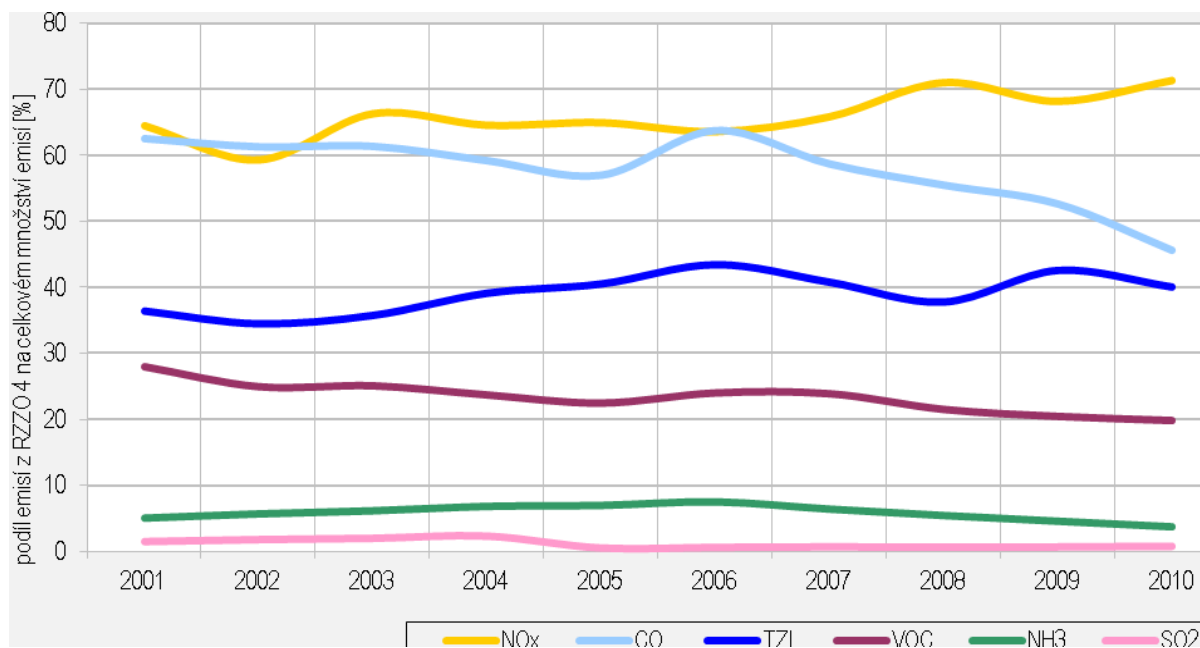
	REZZO	Tuhé látky			SO ₂			NO _x		
		1995	2005	2010	1995	2005	2010	1995	2005	2010
Emise celkem	1-3	6,974	1,238	1,299	16,038	3,693	2,422	4,465	1,974	1,161
Velké zdroje	1	1,861	0,162	0,056	8,8345	1,629	0,405	2,977	1,215	0,647
Střední zdroje	2	2,776	0,162	0,082	2,783	0,311	0,182	0,581	0,2	0,144
Malé zdroje	3	2,337	0,914	1,161	4,421	1,753	1,834	0,907	0,56	0,369

	REZZO	CO			VOC		
		1995	2005	2010	1995	2005	2010
Emise celkem	1-3	18,304	5,865	5,955	4,131	5,337	4,737
Velké zdroje	1	2,316	0,385	0,210	0,472	0,497	0,423
Střední zdroje	2	3,115	0,275	0,180	0,794	0,153	0,123
Malé zdroje	3	12,874	5,204	5,565	2,865	4,687	4,191

Pramen: ČHMÚ, Emisní bilance České republiky 1995, 2005, 2010

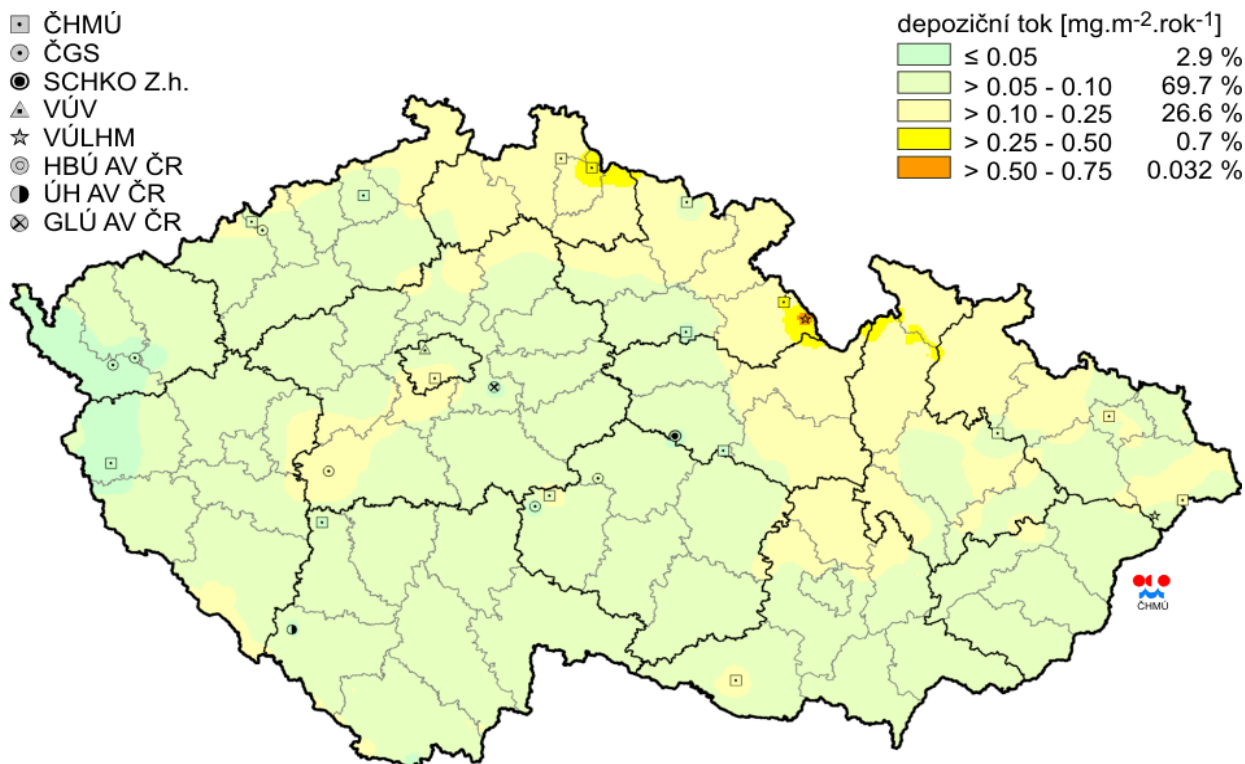
Poznámka: Vykazování emisí uhlovodíků (CxHy) je od r. 2002 nahrazeno vykazováním emisí těkavých organických látek (VOC). Emisní bilance VOC však není prováděna pouze z podkladů REZZO 1 – 4, ale zahrnuje také bilanci emisí z používání rozpouštědel a nátěrových hmot u zdrojů, které nejsou v REZZO sledovány (venkovní použití, spotřeba v domácnostech apod.).

Příloha č. 24: Vývoj znečištění ovzduší LK (REZZO 4) v letech 2001 – 2010



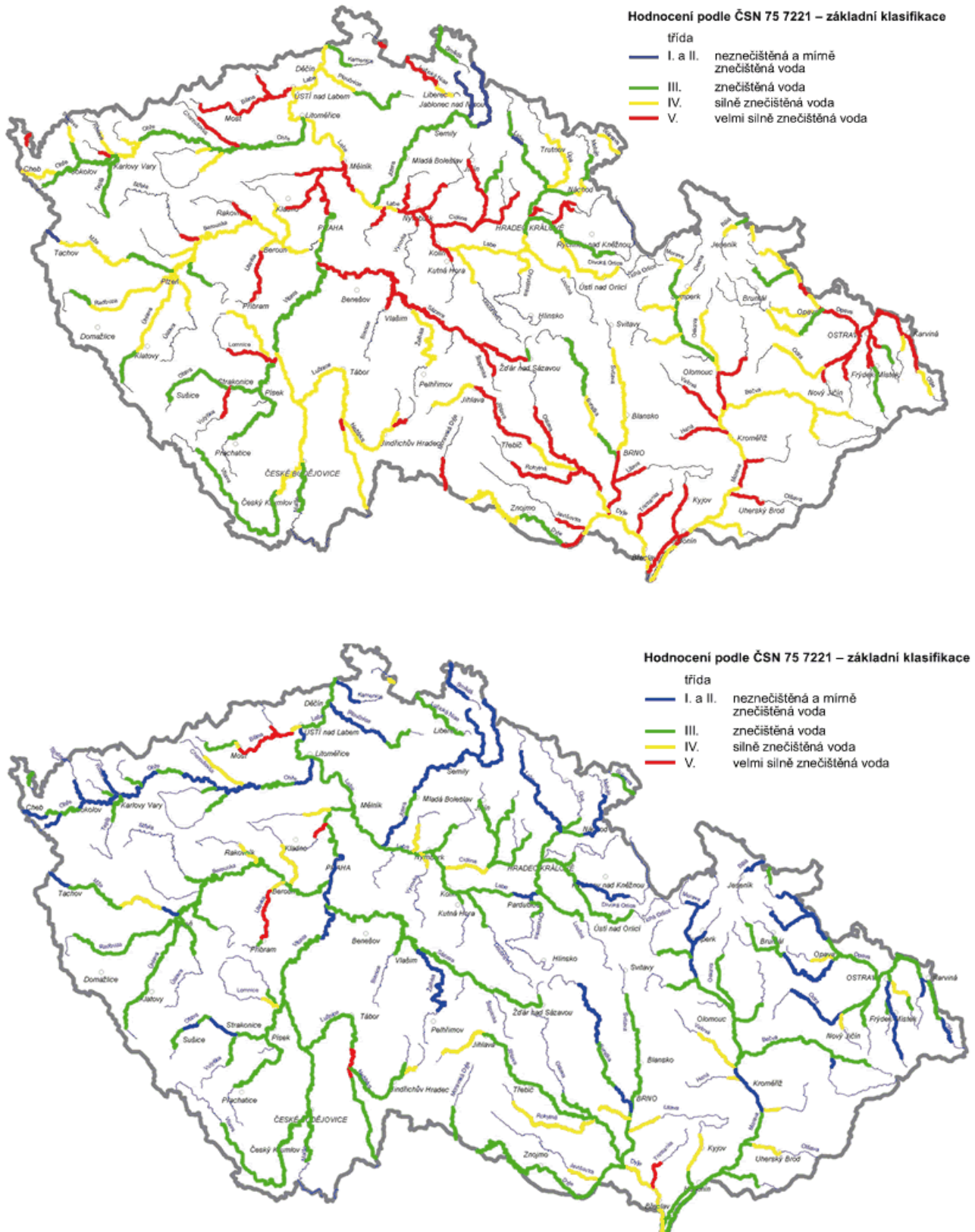
Pramen: ČHMÚ, Emisní bilance České republiky 2001-2010

Příloha č. 25: Pole mokré roční deponice kadmenných iontů v ČR v roce 2010



Pramen: ČHMÚ, Znečištění ovzduší na území České republiky v roce 2010

Příloha č. 26: Jakost vody v tocích ČR v letech 1991 – 1992 a 2008 – 2009



Pramen: Výzkumný ústav vodohospodářský T.G.Masaryka

Příloha č. 27: Zvláště chráněná území v LK, stav k 31.12. 2010

Kategorie		Celkem (počet)	Rozloha (ha)	Podíl na celkové rozloze kraje (%)
Národní park	NP	1	11 676	3,69
Chráněná krajinná oblast	CHKO	5	84 930	26,85
Národní přírodní rezervace	NPR	7	2 626	0,83
Národní přírodní památka	NPP	8	259	0,08
Přírodní rezervace	PR	36	1 795	0,57
Přírodní památka	PP	59	1 440	0,46
Ptačí oblast	PO	3	34 124	10,79
Přírodní park		3	14 145	4,47
Celkem		122	150 995	47,66

Pramen: Statistická ročenka Libereckého kraje 2011

Příloha č. 28: Vývoj počtu obyvatel ve správních obvodech obcí s rozšířenou působností

Kraj, správní obvody	Počet obcí	Výměra (ha)	Počet obyvatel (sčítání lidu)				
			1970	1980	1991	2001	2011*
Liberecký kraj	216	316 300	381 626	411 209	425 120	428 184	439 262
Česká Lípa	41	86 194	51 353	60 174	73 053	75 758	76 847
Frydlant	18	34 902	23 773	24 414	23 555	24 285	24 921
Jablonec nad Nisou	11	14 232	46 198	50 799	53 177	53 119	54 697
Jilemnice	21	27 860	23 270	23 603	23 009	22 973	22 590
Liberec	29	58 835	120 406	132 035	135 095	134 131	140 925
Nový Bor	16	20 090	23 193	25 216	25 114	25 963	26 582
Semily	22	23 008	28 241	27 606	27 403	26 961	26 323
Tanvald	10	19 065	21 326	22 155	21 707	22 086	21 586
Turnov	37	24 708	31 316	31 824	30 718	30 900	32 438
Železný Brod	11	7 404	12 550	13 383	12 289	12 008	12 353

Pramen: SLDB 1970, 1980, 1991, 2001, 2011

* předběžné výsledky podle trvalého bydlíště obyvatel

Příloha č. 29: Členění LK podle obcí s rozšířenou působností a pověřených obecních úřadů

ORP	Obvod POÚ	Obce ve spádovém území
Nový Bor	Novoborsko	Nový Bor, Chotovice, Kamenický Šenov, Nový Oldřichov, Okrouhlá, Polevsko, Prysk, Radvanec, Skalice u České Lípy, Sloup v Čechách, Slunečná, Svojkov
	Cvikovsko	Cvikov, Krompach, Kunratice u Cvikova, Mařenice, Svor
Česká Lípa	Českolipsko	Česká Lípa, Blíževedly, Bohatice, Holany, Horní Libchava, Horní Police, Jestřebí, Kozly, Kravaře, Kvítkov, Provodín, Sosnová, Stružnice, Stvolínky, Velenice, Volfartice, Zahradky, Zákupy, Žandov
	Doksko	Doksy, Bezděz, Blatce, Dubá, Chlum, Luka, Okna, Skalka u Doks, Tachov, Tuhaň, Vrchovany, Ždírec
	Mimoňsko	Mimoň, Brniště, Dubnice, Hamr na Jezeře, Noviny pod Ralskem, Pertoltice pod Ralskem, Ralsko, Stráž pod Ralskem, Velký Valtínov
Liberec	Liberecko	Liberec, Dlouhý Most, Jeřmanice, Stráž nad Nisou, Šimonovice
	Chrastavsko	Chrastava, Bílý Kostel nad Nisou, Kryštofovo Údolí, Mníšek, Nová Ves, Oldřichov v Hájích
	Hrádecko	Hrádek nad Nisou, Chotyně, Rynoltice
	Českokubsko	Český Dub, Bílá, Cetenov, Hlavice, Janův Důl, Kobylky, Křížany, Osečná, Pěčín, Proseč pod Ještědem, Soběslavice, Světlá pod Ještědem, Svijanský Újezd, Všelibice, Zdislava
	Jablonné v Podještědí	Jablonné v Podještědí, Janovice v Podještědí,
Frydlant	Hodkovicko	Hodkovice nad Mohelkou, Čtverín, Lažany, Paceřice, Příšovice, Radimovice, Svijany, Sychrov, Vlastibořice, Žďárek
	Frydlantsko	Frydlant v Čechách, Bílý Potok, Bulovka, Černousy, Dětrichov, Dolní Řasnice, Habartice, Hejnice, Heřmanice, Horní Řasnice, Krásný Les, Kunratice, Pertoltice, Raspenava, Višňová
Novoměstsko	Nové Město pod Smrkem, Jindřichovice pod Smrkem, Lázně Libverda	
	Jablonec nad Nisou	Jablonec nad Nisou, Bedřichov, Dalešice, Frýdštejn, Janov nad Nisou, Jenišovice, Josefův Důl, Lučany nad Nisou, Maršovice, Nová Ves nad Nisou, Pulečny, Rádlo, Rychnov u Jablonce nad Nisou
Tanvald	Tanvaldsko	Tanvald, Albrechtice, Desná, Jiřetín pod Bukovou, Kořenov, Plavy, Smržovka, Velké Hamry, Zlatá Olešnice
Železný Brod	Železnobrodsko	Železný Brod, Držkov, Jílové u Držkova, Koberovy, Lišný, Loužnice, Malá Skála, Pěčín, Radčice, Skuhrov, Vlastiboř, Zásada
Turnov	Turnovsko	Turnov, Hrubá Skála, Kacanovy, Karlovice, Klokočí, Ktová, Loučky, Mírová p. Kozákovem, Modřišice, Ohrazenice, Olešnice, Přepěře, Radostná pod Kozákovem, Rakousy, Rovensko pod Troskami, Troskovice, Všeň, Vyskeř, Žernov
Semily	Semilsko	Semily, Benešov u Semil, Bozkov, Bystrá nad Jizerou, Háje nad Jizerou, Chuchelna, Jesenný, Příkrý, Roztoky u Semil, Slaná, Záhoří
	Lomnicko	Lomnice nad Popelkou, Bělá, Bradlecká Lhota, Holenice, Košťálov, Libštát, Nová Ves n. P., Stružinec, Syřenov, Tatobity, Veselá
Jilemnice	Jilemnicko	Jilemnice, Benecko, Bukovina u Čisté, Čistá u Horek, Horka u Staré Paky, Horní Branná, Jestřabí v Krkonoších, Kruh, Levínská Olešnice, Martinice v Krkonoších, Mříčná, Peřimov, Poniklá, Roztoky u Jilemnice, Studenec, Svojek, Víchová nad Jizerou, Vítkovice
	Rokytnicko	Rokytnice nad Jizerou, Harrachov, Jablonec nad Jizerou, Paseky n. Jizerou, Roprachtice, Vysoké nad Jizerou

Poznámka: Územní jednotky a zdroje jsou do jisté míry orientační. Základní územní jednotkou pro hodnocení naplňování SR LK je kraj. Za kraj jsou dostupné a smysluplné všechny indikátory, liší se však náročnost jejich získání. Většinu indikátorů lze zjistit ze statistických publikací, získání některých údajů je založeno na kontaktování příslušné instituce a na vlastním zpracování získaných podkladů. U dat prostorového typu je vhodné hodnotit stav v menších územních jednotkách (ORP), pokud jsou data za kraj získána součtem dat za obce, je možné, zejména s využitím grafických prostředků, hodnotit indikátory až do úrovně obcí. Pod pojmem „krajský registr“ je myšleno, že kraj data má k dispozici, resp. by je měl být schopen získat a vytvořit evidenci, a že je může upravit do podoby vhodné pro hodnocení vývoje.

Zdroje dat identifikují subjekty, které mají potřebná data k dispozici. V případě několika indikátorů však může jít o data primární či rozptýlená vyžadující aktivní přístup krajského úřadu a navázání spolupráce se zmiňovanými subjekty.