

ÚZEMNÍ ZACÍLENÍ JEDNOTLIVÝCH OPERAČNÍCH PROGRAMŮ PRO LIBERECKÝ KRAJ

- možnost koncentrovat prostředky z ESI fondů ve specifických typech území
 - podpora konkurenceschopnosti a vyrovnání územních disparit
- realizována buď projekty (výzvy zacílené na konkrétní typy území) nebo integrovanými nástroji

TYPY ÚZEMNÍ DIMENZE

- Sociální začleňování – např. sociálně vyloučené lokality
- Trh práce a podnikání – např. hospodářsky problémové regiony
- Sociální a vzdělávací sféra
- Dopravní dostupnost
- Životní prostředí – např. záplavová území
- Rozvoj měst a jejich zázemí – např. území pro IPRÚ
- Rozvoj venkova – např. místní akční skupiny
- Jinak vymezená územní dimenze – např. kulturní dědictví

INFORMACE O ÚZEMNÍ DIMENZI

The screenshot shows the website interface for 'Liberecký kraj'. The top navigation bar includes 'AKTUÁLNĚ', 'ZASTUPITELSTVO', 'KRAJSKÝ ÚŘAD', 'PORADENSTVÍ', 'MAGAZÍN', and a search bar. The main content area is titled 'Odbor regionálního rozvoje a evropských projektů' and 'TYPOLOGIE ÚZEMÍ'. A sidebar on the left lists various categories under 'ODBOR'. The main text describes the typology of territories in the Liberecký kraj, mentioning the Operational Program 'Technická pomoc' and the Ministry of Regional Development. It lists two types of regions: '1. HOSPODÁŘSKY PROBLÉMOVÉ REGIONY' and '2. POSKYTOVATELE VYSOKORYCHLOSTNÍHO PŘÍPOJENÍ K INTERNETU'. There are also small maps and icons illustrating the concepts.

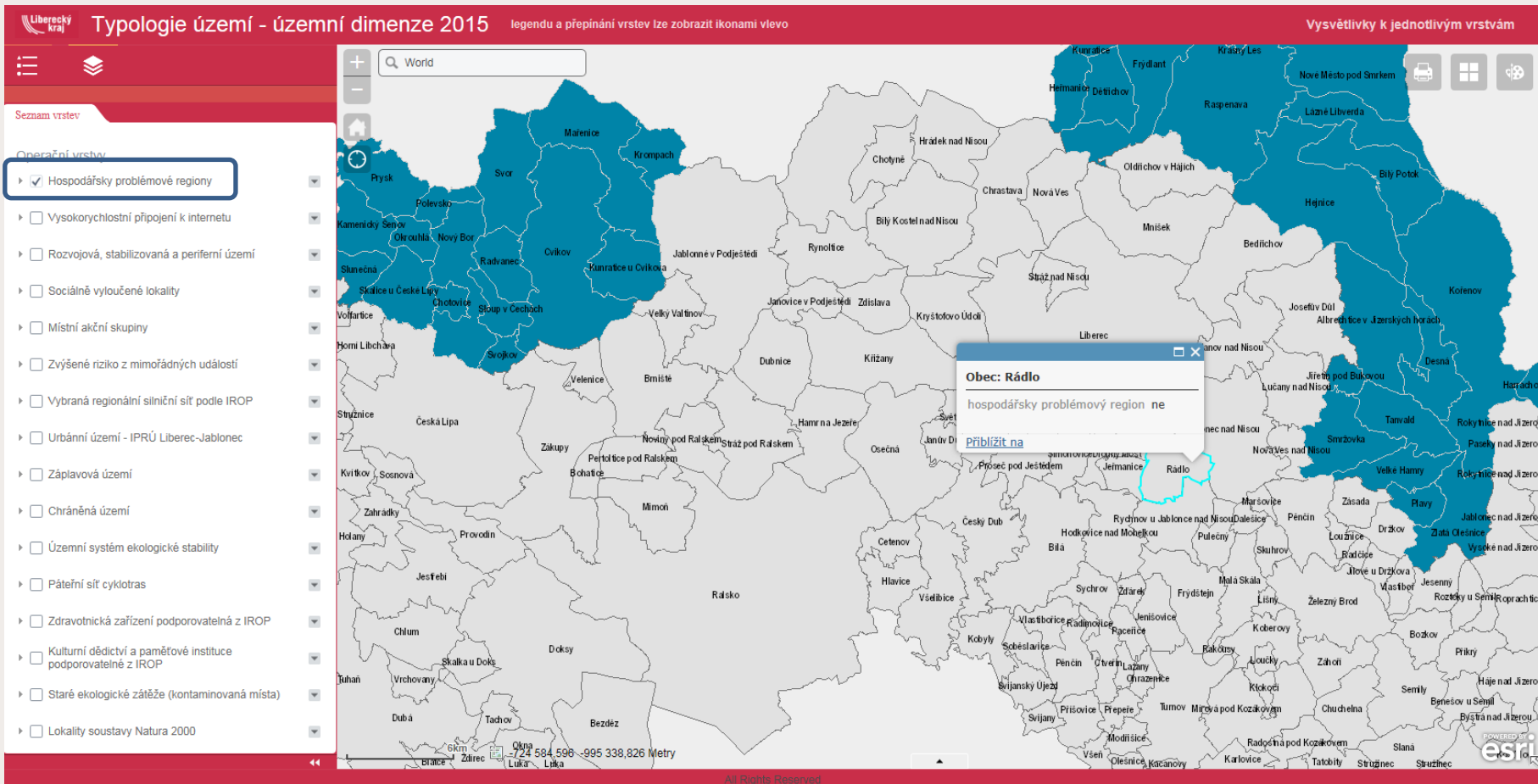
<http://regionalni-rozvoj.kraj-lbc.cz/page1874/regiony-a-oblasti-lk/typologie-uzemi>

- odkaz na mapový projekt
- popis jednotlivých typů ÚD, včetně map
- tabulky s přehledem ÚD pro Liberecký kraj

The image shows the cover of a 'NÁRODNÍ DOKUMENT K ÚZEMNÍ DIMENZI'. The cover is primarily blue and white. At the top left, there are logos for the 'OPERÁČNÍ PROGRAM TECHNICKÁ POMOC' and the 'EVROPSKÁ UNIE EVROPSKÝ FOND PRO REGIONÁLNÍ ROZVOJ INVESTICE DO VAŠÍ BUDOUCNOSTI'. The text 'MINISTERSTVO PRO MÍSTNÍ ROZVOJ' is visible in the top right. The title 'NÁRODNÍ DOKUMENT K ÚZEMNÍ DIMENZI' is prominently displayed in the center. At the bottom, there are logos for 'NÁRODNÍ OPRAVA' and 'MINISTERSTVO PRO MÍSTNÍ ROZVOJ ČR'. The design features a large white circular shape on the right side and a pattern of white circles of varying sizes at the bottom right.

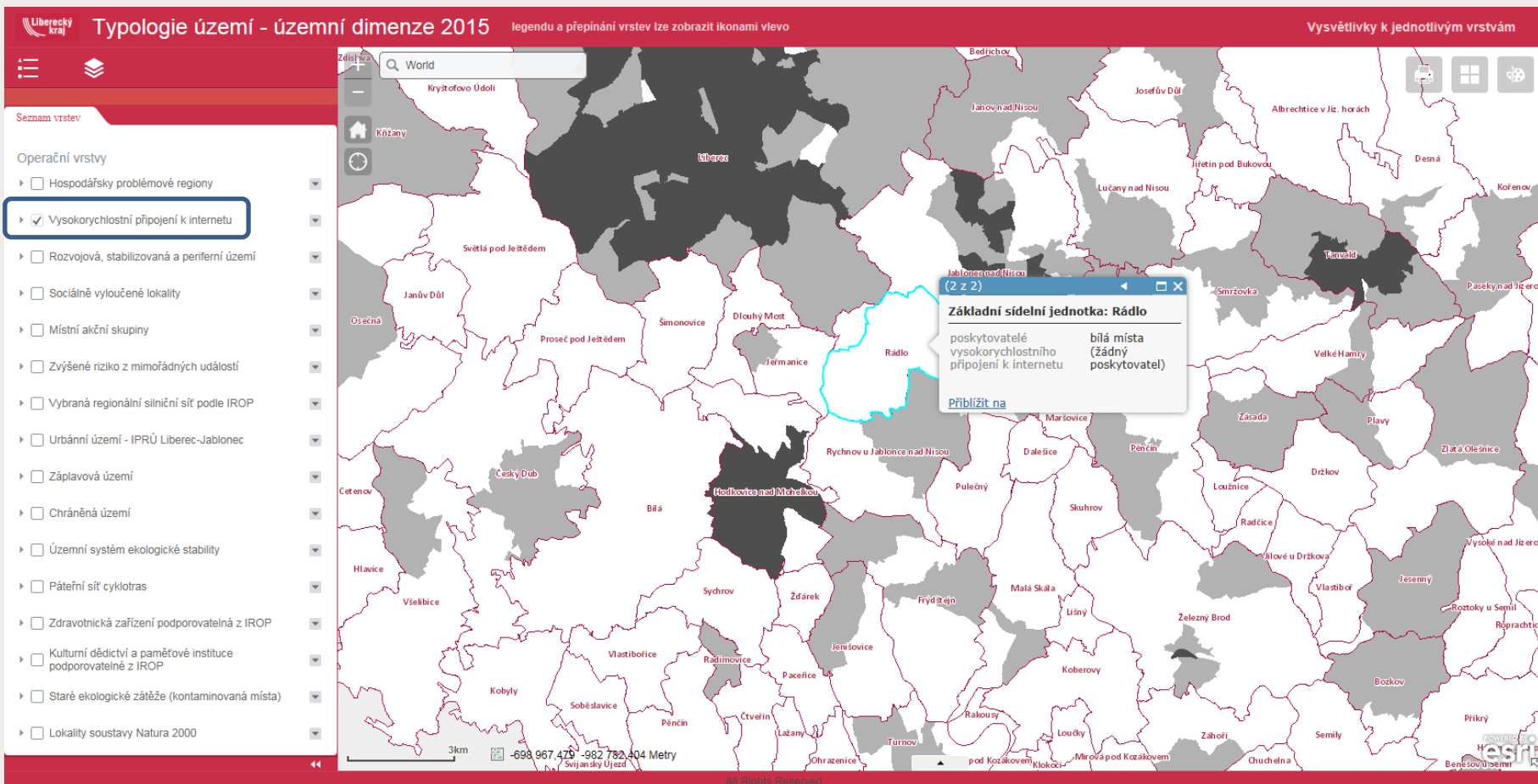
PŘÍKLAD – OBEC RÁDLO

Hospodářsky problémové regiony



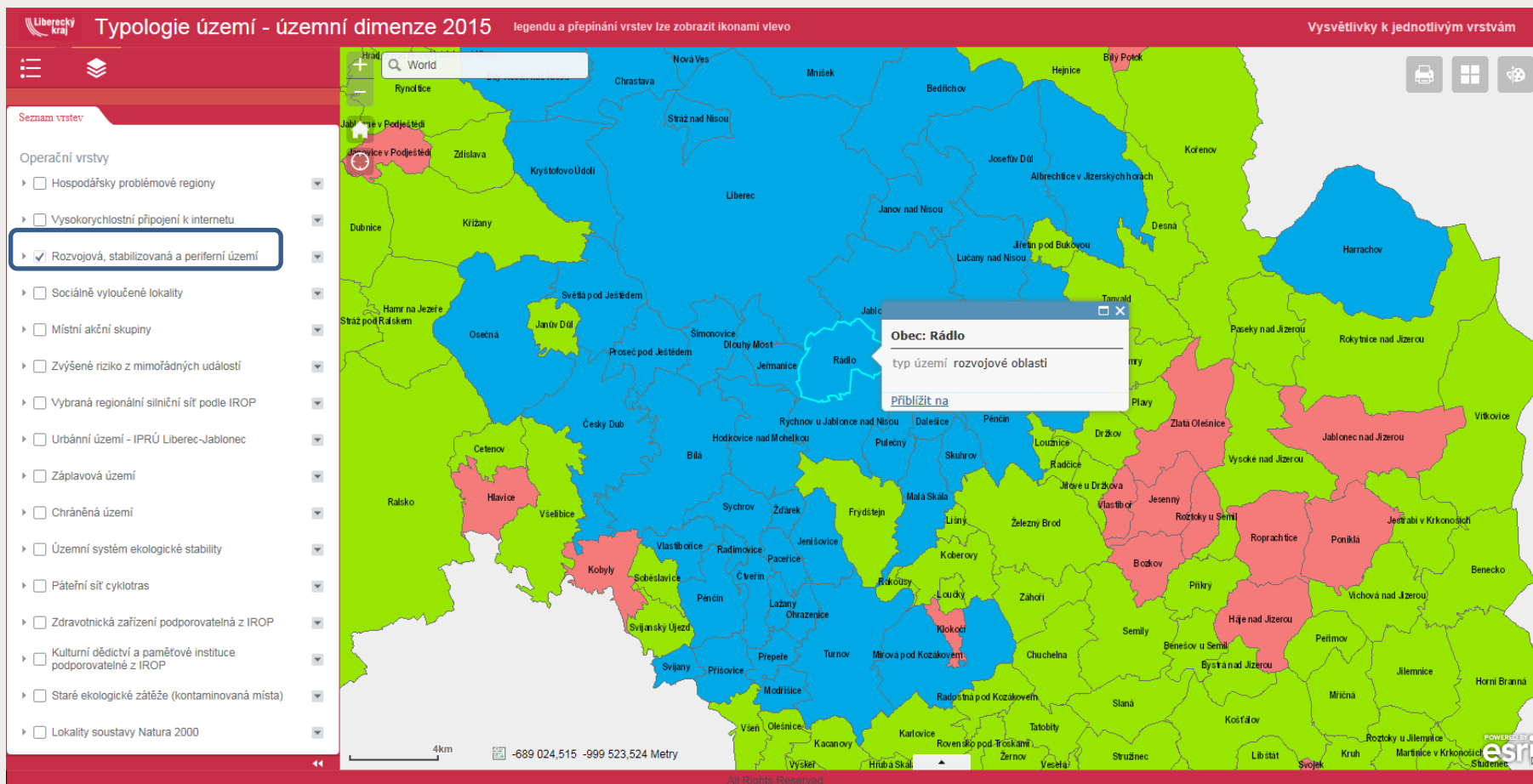
PŘÍKLAD – OBEC RÁDLO

Bílá místa pokrytí území vysokorychlostním internetem



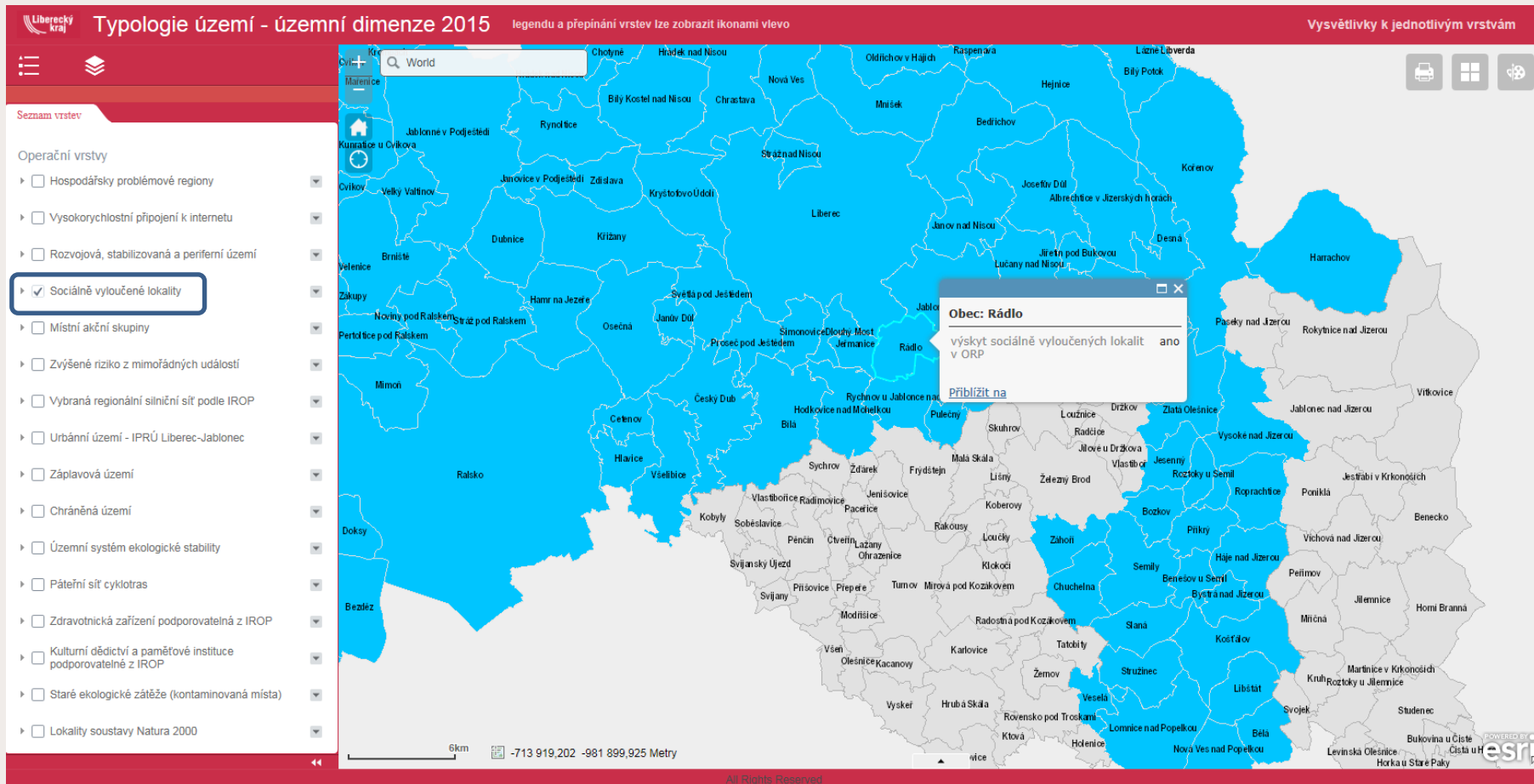
PŘÍKLAD – OBEC RÁDLO

Typologie SRR ČR – rozvojová, stabilizovaná a periferní území



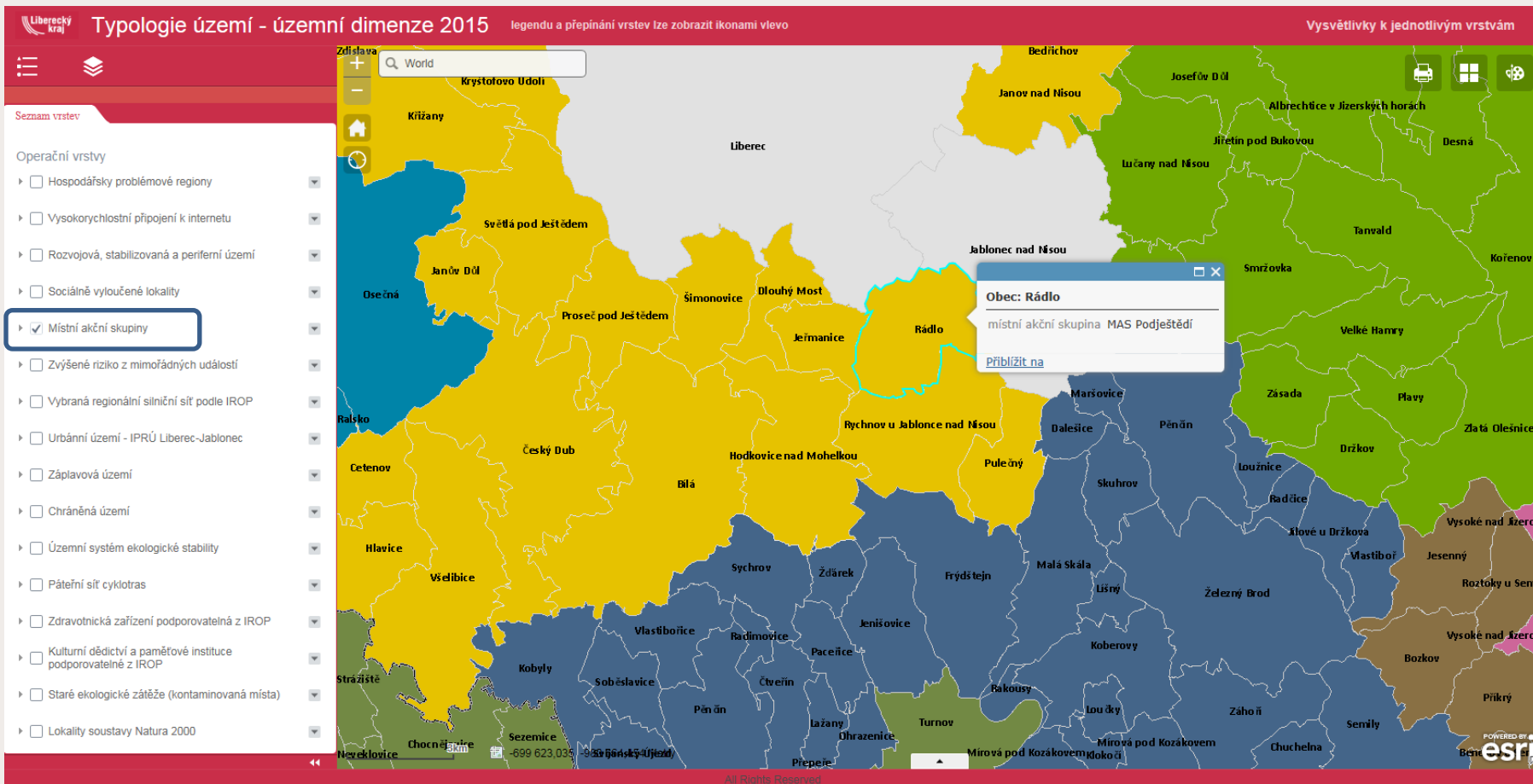
PŘÍKLAD – OBEC RÁDLO

Sociálně vyloučené lokality



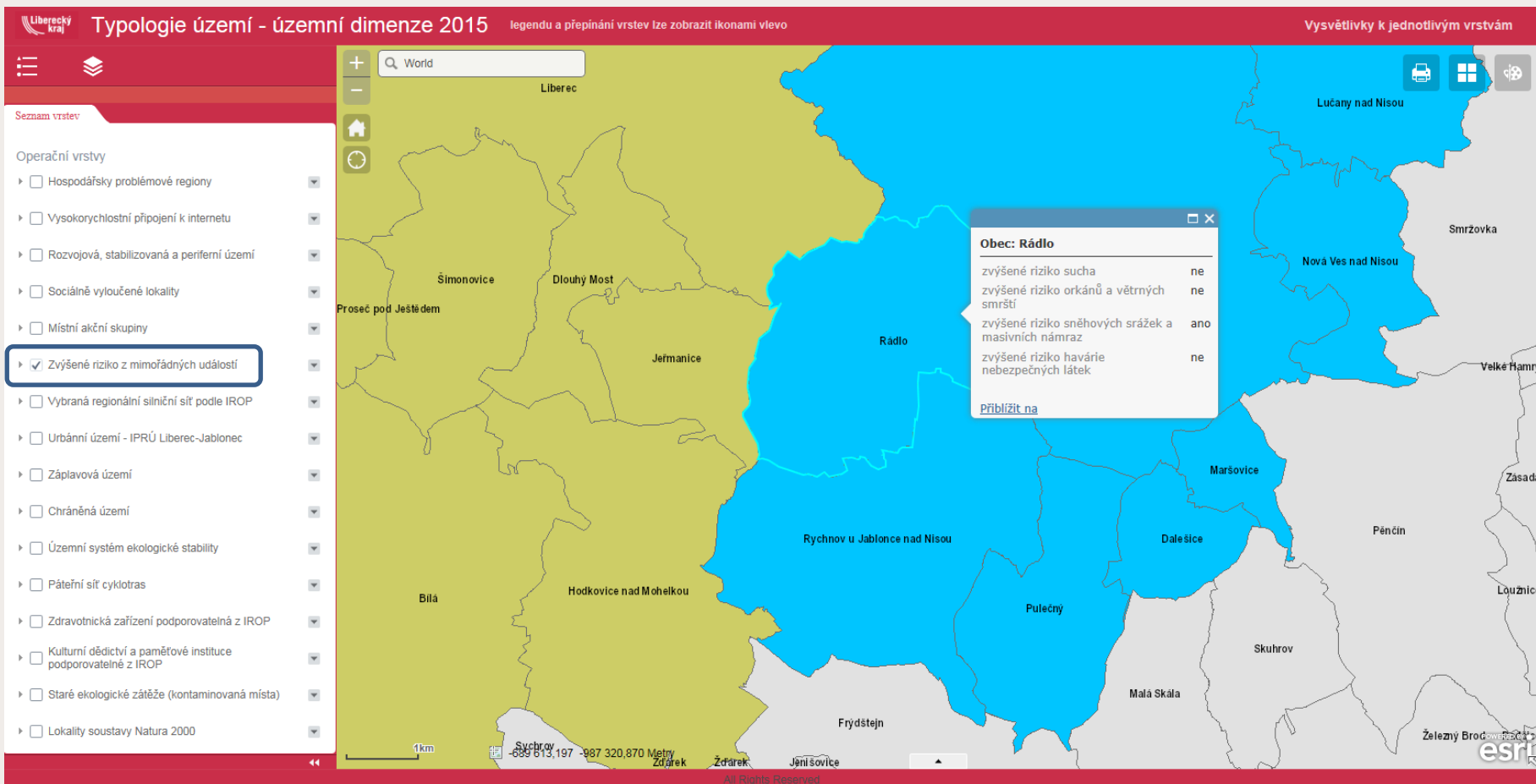
PŘÍKLAD – OBEC RÁDLO

Místní akční skupiny



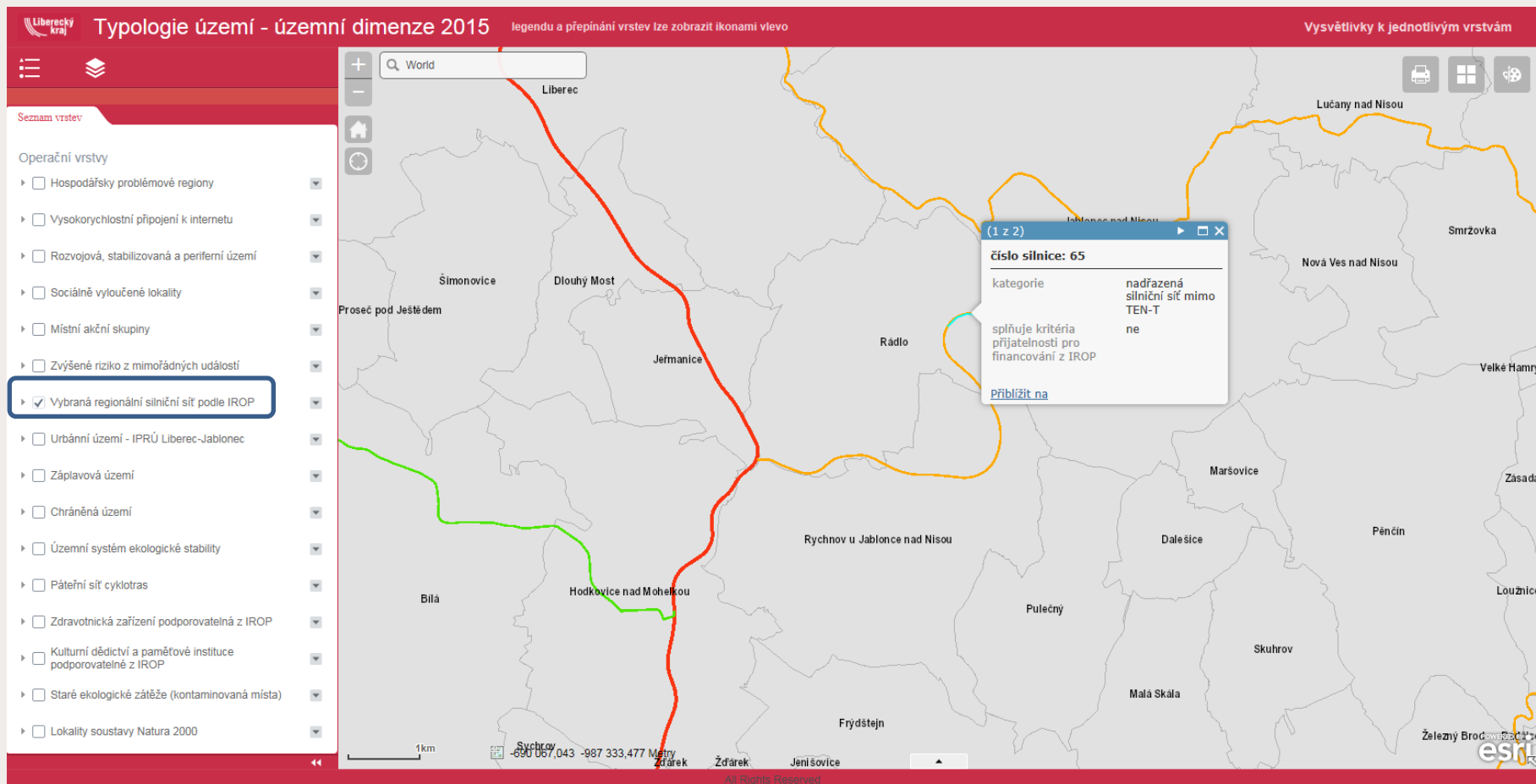
PŘÍKLAD – OBEC RÁDLO

Území s identifikovanými kumulovanými jevy a riziky



PŘÍKLAD – OBEC RÁDLO

Prioritní komunikace IROP 2014-2020



PŘÍKLAD – OBEC RÁDLO

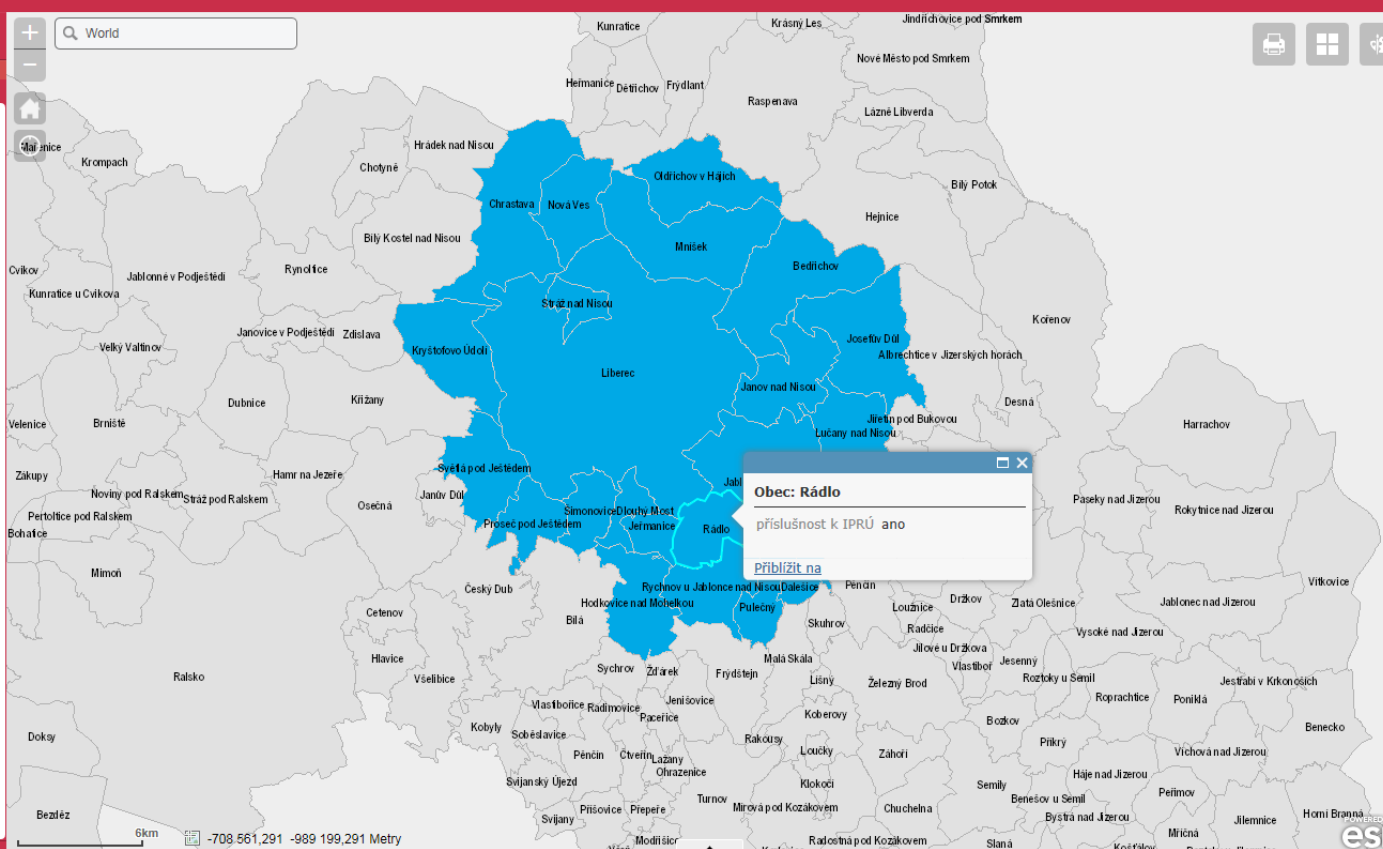
Urbánní území řešené integrovanými nástroji - IPRÚ

Liberecký kraj Typologie území - územní dimenze 2015 legendu a přepínání vrstev lze zobrazit ikonami vlevo Vysvětlivky k jednotlivým vrstvám

Seznam vrstev

Operační vrstvy


- Hospodářsky problémové regiony
- Vysokorychlostní připojení k internetu
- Rozvojová, stabilizovaná a periferní území
- Sociálně vyloučené lokality
- Místní akční skupiny
- Zvýšené riziko z mimořádných událostí
- Vybraná regionální silniční síť podle IROP
- Urbánní území - IPRÚ Liberec-Jablonec**
- Záplavová území
- Chráněná území
- Územní systém ekologické stability
- Páteří síť cyklotras
- Zdravotnická zařízení podporovatelná z IROP
- Kulturní dědictví a pamětové instituce podporovatelné z IROP
- Staré ekologické zátěže (kontaminovaná místa)
- Lokality soustavy Natura 2000



Obec: Rádlo
příslušnost k IPRÚ ano
[Přiblížit na](#)

6km -708 561 291 -989 199 291 Metry

All Rights Reserved



PŘÍKLAD – OBEC RÁDLO

Záplavová území

Liberecký kraj Typologie území - územní dimenze 2015 legendu a přepínání vrstev lze zobrazit ikonami vlevo Vysvětlivky k jednotlivým vrstvám

Seznam vrstev

Operační vrstvy

- Hospodářsky problémové regiony
- Vysokorychlostní připojení k internetu
- Rozvojová, stabilizovaná a periferní území
- Sociálně vyloučené lokality
- Místní akční skupiny
- Zvýšené riziko z mimořádných událostí
- Vybraná regionální silniční síť podle IROP
- Urbánní území - IPRÚ Liberec-Jablonec
- Záplavová území
- Chráněná území
- Územní systém ekologické stability
- Pátevní síť cyklotras
- Zdravotnická zařízení podporovatelná z IROP
- Kulturní dědictví a pamětové instituce podporovatelné z IROP
- Staré ekologické zátěže (kontaminovaná místa)
- Lokality soustavy Natura 2000

Mapa zobrazující záplavová území v okolí Rádlo. Zobrazené území je Mohelka. Popis: vodní tok Mohelka, povodí LABE, popis Nový Mlýn (Žiárek) - Kokonín v úseku o.km. 27,00 - 42,00. Přibližit na

Mapa obsahuje seznam obcí: Liberec, Jablonec nad Nisou, Nová Ves nad Nisou, Smržovka, Velké Hamry, Zasada, Louznice, Železný Brod, Malá Skála, SKuhrov, Pěčín, Dalesice, Rychnov, Pulečny, Frydštejn, Hodkovice nad Mohelkou, Bilá, Sychrov, Rádlo, Jermalice, Dlouhý Most, Simonovice, Proseč pod Ještědem, Lučany nad Nisou, Maršovice.

Mapa je vybavena standardními nástroji: měřítko (1 km), souřadnice (-685 408,813 -986 734,652 Metry), vyhledávací pole (World), a ikony pro zoom, domov, a nastavení.

Logo: esri | Powered by

All Rights Reserved

PŘÍKLAD – OBEC RÁDLO

Staré ekologické zátěže (kontaminovaná místa)

Liberecký kraj Typologie území - územní dimenze 2015 legendu a přepínání vrstev lze zobrazit ikonami vlevo Vysvětlivky k jednotlivým vrstvám

Seznam vrstev

- Operační vrstvy
 - Hospodářsky problémové regiony
 - Vysokorychlostní připojení k internetu
 - Rozvojová, stabilizovaná a periferní území
 - Sociálně vyloučené lokality
 - Místní akční skupiny
 - Zvýšené riziko z mimořádných událostí
 - Vybraná regionální silniční síť podle IROP
 - Urbánní území - IPRÚ Liberec-Jablonec
 - Záplavová území
 - Chráněná území
 - Územní systém ekologické stability
 - Pátevní síť cyklotras
 - Zdravotnická zařízení podporovatelná z IROP
 - Staré ekologické zátěže (kontaminovaná místa)
 - Lokality soustavy Natura 2000

Mapa ukazuje území v okolí Rádla a Jablonce nad Nisou. Zobrazené vrstvy zahrnují například operační vrstvy, které jsou definovány v seznamu vlevo. Na mapě jsou viditelné kontaminovaná místa (staré ekologické zátěže) vyznačená červenými tečkami. Popis vrstvy: TESLA Holešovice a.s., obec Rádlo. Přiblížit na.

Mapa obsahuje také měřítko (0,6 km) a souřadnice (-684 501,120 -983 772,042 Metry). Logo ESRI je vpravo dole.

[http://regionalni-rozvoj.kraj-lbc.cz/
page1874/regiony-a-oblasti-lk/
typologie-uzemi](http://regionalni-rozvoj.kraj-lbc.cz/page1874/regiony-a-oblasti-lk/typologie-uzemi)