

# Strategie inteligentní specializace

Regionální stálá konference

Liberec, 14.9.2015

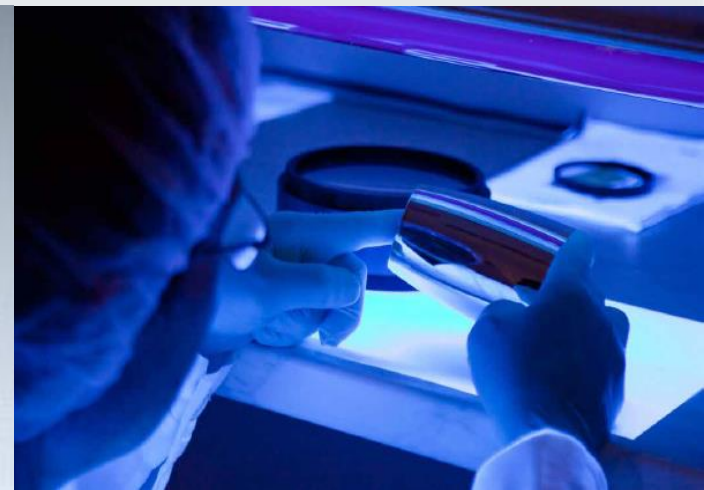
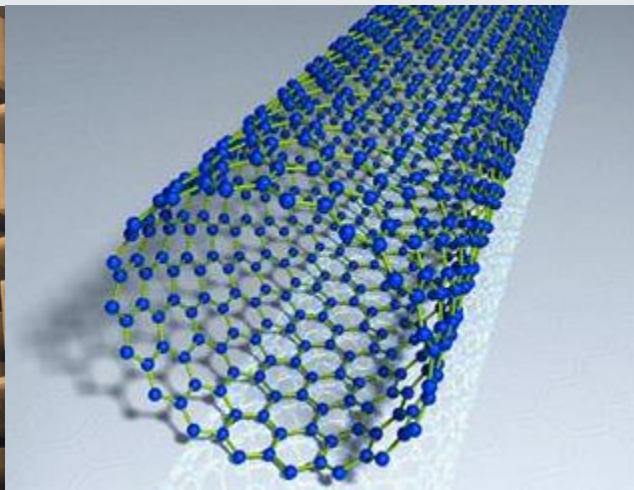
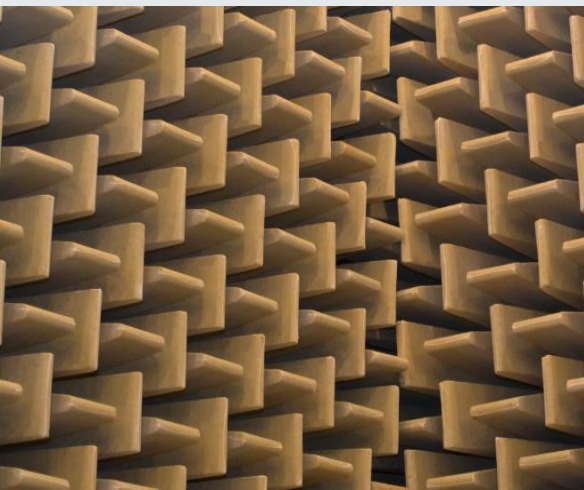
## Kontext „inteligentní specializace“

### EVROPA 2020 - „smart, sustainable and inclusive economy“

- **Smart** – znalosti a inovace
- **Sustainable** – konkurenceschopnější a ekologičtější ekonomika méně náročná na zdroje
- **Inclusive** - pracovní místa, sociální a územní soudržnost

## Koncept „inteligentní specializace“

- **Inovace** jako zdroj konkurenceschopnosti ekonomiky
- **Koncentrace podpory** – průřezové a oborové priority
- Místní **konkurenční výhoda**
- **Diskuse** místních klíčových hráčů (přístup odspodunahoru)
- **Monitorování** → vyhodnocování → reakce na výstupy



## Strategie inteligentní specializace

- **Národní výzkumná a inovační strategie pro inteligentní specializaci ČR (tzv. RIS3)** - schválena vládou ČR v 12/2014
- **Regionální příloha pro Liberecký kraj Strategie inteligentní specializace ČR** – schválena zastupitelstvem kraje v 06/2014

### **Smysl:**

Efektivní zacílení finančních prostředků → RIS3 = předběžná podmínka pro čerpání finančních prostředků EU v období 2014-2020

# RIS3 navazuje na RIS 2009.....

# INOVACE

PŘÍLEŽITOST

PRIORITY

PŘÍNOS

## PRIORITY v oblasti inovačního procesu

### Priorita 1. Rozvoj konkurenceschopnosti prostřednictvím vytváření příznivého prostředí pro inovační podnikání, zejména malých a středních firem

- Podpora progresivních odvětví v regionu
- Podpora vzniku a zajištění provozu vědeckotechnických parků, podnikatelských inkubátorů a center apod. pro firmy s inovačním potenciálem a orientací na progresivní obory
- Podpora rozvoje poradenských a informačních služeb pro inovační podnikání
- Propagace a prezentace inovací v regionu
- Legislativní změny pro podporu podnikání

### Priorita 2. Podpora rozvoje lidských zdrojů pro inovační proces

- Aktivní podpora systému počátečního vzdělávání pro rozvoj inovací
- Podpora inovativního prostředí v terciárním vzdělávání
- Posílení adaptability a flexibility lidských zdrojů prostřednictvím dalšího vzdělávání
- Odstraňování bariér dynamického trhu práce

### Priorita 3. Aktivní zapojení výzkumné a vývojové základny do rozvoje podnikání

- Vytváření, udržení a propagace účelových sdružení, podnikatelských klastrů v návaznosti na inovační centra (vysoké školy, výzkumné ústavy aj.)
- Posílení transferu technologií, komercializace výstupů výzkumu a vývoje a spolupráce V+V institucí s podnikatelskou sférou
- Podpora vzniku firem využívající výsledků inovačních procesů
- Podpora výzkumných aktivit zvyšujících potenciál Libereckého kraje

## PRIORITY v oblasti inovačního procesu

### Priorita 4. Podnikové inovace

- Systémy pro podporu inovačního myšlení a inovačních procesů v podnicích
- Nabídka sofistikovaných poradenských služeb pro podporu inovací
- Podpora komunikace mezi podniky, školami a subjekty VaV
- Zajištění a využívání zdrojů pro inovační projekty

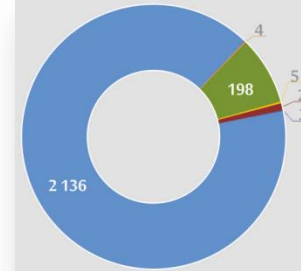
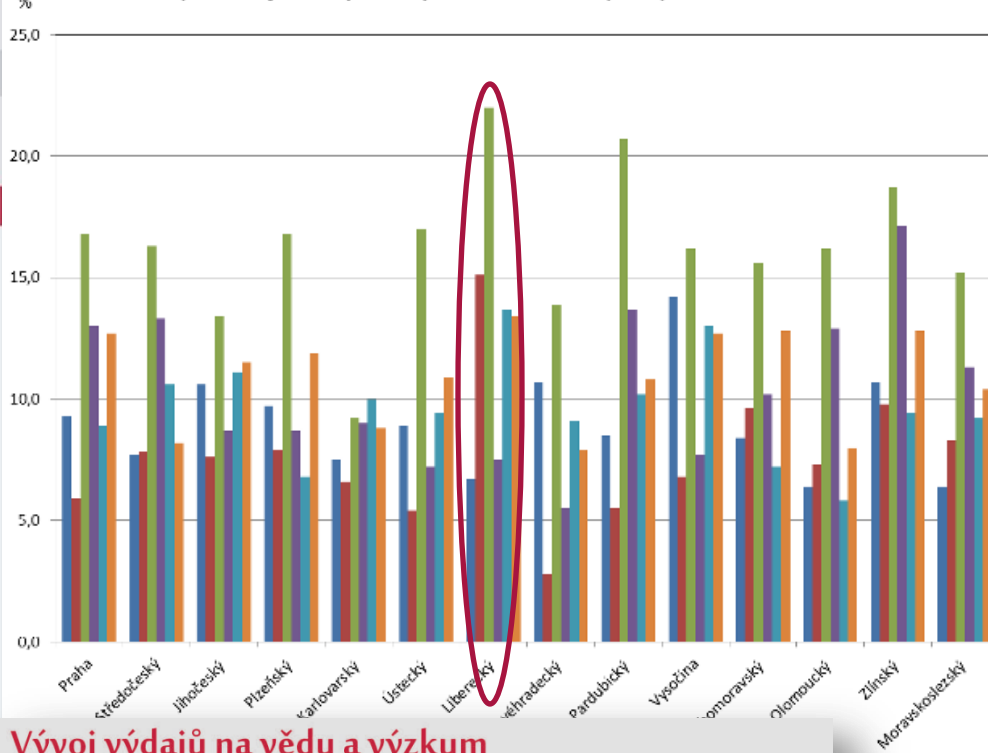
### Priorita 5. Finanční zdroje pro zajištění inovačních aktivit

- Podpora zajištění inovačních aktivit z veřejných zdrojů
- Podpora využití komerčních zdrojů pro inovace
- Vytvoření a využívání regionálních zdrojů pro financování inovačních aktivit

### Priorita 6. Mezuregionální a mezinárodní spolupráce

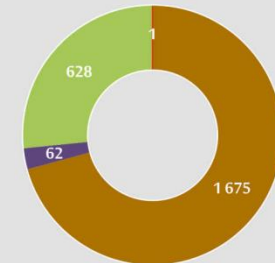
- Spolupráce s národními i zahraničními partnery
- Rozvoj spolupráce v oblasti inovací v příhraniční oblasti
- Účast v mezinárodních kooperačních sítích

Podíl podniků s jednotlivými druhy inovací z celkového počtu podniků v letech 2010 - 2012



Výdaje na výzkum a vývoj podle sektoru provádění

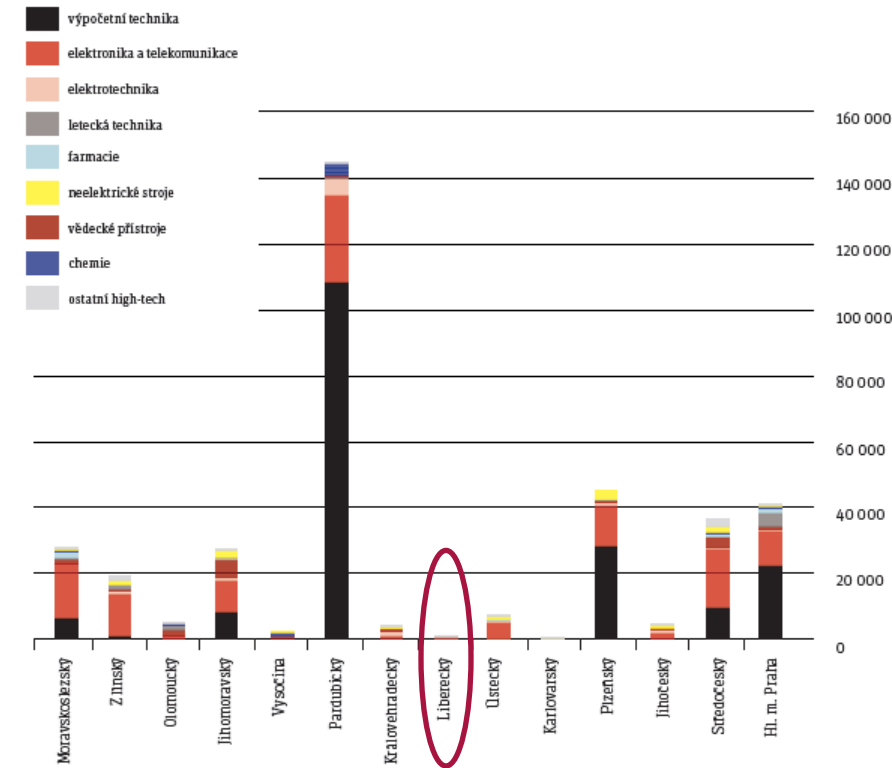
mil. Kč v běžných cenách, 2013



Podniky s inovací

- produktovou
- procesní
- produkčnou i procesní
- marketingovou
- organizační
- marketingovou i organizační
- zemědělské vědy
- přírodní vědy
- humanitní vědy
- sociální vědy
- lékařské vědy
- technické vědy

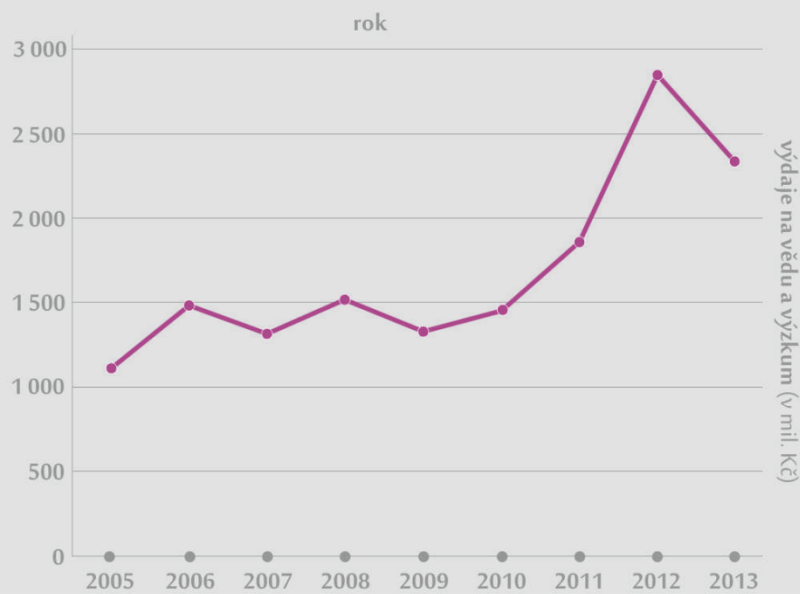
Graf 6: Vývoz high-tech zboží (podle třídění SITC rev. 4) krajů v roce 2010 podle skupin high-tech zboží



Zdroj: Technologické centrum AV ČR, 2013

Poznámka: V Pardubickém kraji generuje velký objem vývozu jediná firma (Foxconn CZ s.r.o.), která je druhým největším exportérem po Skoda Auto a.s.. Seznam high-tech zboží tohoto třídění je k dispozici na webu ČSÚ: [http://www.czso.cz/csu/redakce.nsf/v/seznam\\_jednotlivych\\_polozek\\_high\\_tech\\_zbozi\\_dle\\_sitc\\_rev\\_4/\\$File/01\\_hr.pdf](http://www.czso.cz/csu/redakce.nsf/v/seznam_jednotlivych_polozek_high_tech_zbozi_dle_sitc_rev_4/$File/01_hr.pdf)

Vývoj výdajů na vědu a výzkum





Firma	iČ	Sídlo firmy/provozovny	Název projektu	Poskytovatel znalostí	Požadovaná částka v Kč	Čerpána částka v Kč
INTERIMEX CZ a.s.	254 20 721	Sídlo firmy: Terežín, Tyršova 141, PSČ 411 55 Provozovna: Smetanova 19, 466 01 Jablonec nad Nisou	Klasifikace komfortních vlastností outdoorových oděvů pro inovaci materiálového a strukturálního složení	TUL, textilní fakulta	102 200,00	102 200,00
K M B systems, s.r.o.	477 81 904	Liberec 7, tř. Dr. M. Horákové 559, PSČ 460 06	Vývoj a návrh prototypu ochrany proti ferorezonanci měřících transformátorů vysokého napětí	TUL, Centrum pro nanomateriály, pokročilé technologie a inovace	120 000,00	120 000,00
SurfaceTreat, a.s.	284 61 541	České Budějovice, Jungmannova 695/42, PSČ 370 01 Provozovna: Na Lukách 699, Turnov	3D ploter pro polohování vzorku a plazmové trysky	TUL, Centrum pro nanomateriály, pokročilé technologie a inovace	145 000,00	145 000,00
Skřivánek, s.r.o.	607 15 235	Sídlo: Vyškov, U Jordánka 265/11, PSČ 682 01 Provozovna: Pražská 154/38, 460 01 Liberec	Výzkum trhu jazykových služeb	TUL, ekonomická fakulta	130 000,00	130 000,00
RESIM, s.r.o.	498 12 289	Turnov, Nudvojovická ul. 1681, okres Semily	Návrh elektronických vaček pro mechanismus odstávky sklářského tvarovacího stroje	VÚTS, a.s.	150 000,00	150 000,00
COMPAG CZ s.r.o.	622 41 630	Mimoň, V Lukách 95/IV, PSČ 471 24	Řešení problematiky skládkových vod membránovými procesy	Membrain s.r.o.	150 000,00	150 000,00
LASVIT s.r.o.	279 31 161	Praha 10, Dolní Měcholupy, Za zahradami 421, PSČ 109 00 Provozovna: Nám. Míru 55, 473 01 N	LASVIT LIQUID WALL	VÚTS, a.s.	150 000,00	150 000,00



## Inovační vouchery Libereckého kraje

VLNOVCE ŠPIS s.r.o.	254 10 962	Sídlo: Kolmá 4654/4a, 466 01 Jablonec nad Nisou Provozovna: Žďár 164, 468 41 Tanvald	Inovace vlnovcové pneumatické pružiny pro autobusy a nákladní vozidla české výroby	TUL, Strojní fakulta	75 000,00	75 000,00
SurfaceTreat, a.s.	284 61 541	Sídlo: Jungmannova 695/42, 370 01 České Budějovice Provozovna: Na Lukách 669, 511 01 Turnov	Návazání bakterioidního jodu plazmovou modifikací na vlákna vybraných průmyslově vyráběných textilií	TUL, CxI	290 000,00	290 000,00
MEGA a.s.	445 67 146	Sídlo: Drahobejlova 1452/54, Praha 9 Provozovna: Pod Vinicí 87, 471 25 Stráž pod Ralskem	Řešení problematiky zpracování roztoků cukrů membránovými procesy	Membrain s.r.o.	300 000,00	300 000,00
FaF Top-Color spol. s r.o.	250 28 201	Dr. M. Horákové 339/2, 460 01 Liberec	Vývoj lehkých tepelně izolačních a sanačních omítek pro rekonstrukce památkových objektů	VÚT Brno, Fakulta stavební	249 000,00	249 000,00
DTZ Liberec s.r.o.	254 14 119	U Věže 149/8, 460 01 Liberec	Zkoušky svaru na oceli 304 HCu	TUL, Fakulta strojní	300 000,00	300 000,00
LASVIT s.r.o.	279 31 161	Sídlo: Za zahradami 421, 109 00 Praha 10 Provozovna: Náměstí Míru 55, 473 01 Nový Bor	Optimalizace tvarovacího systému pro Lasvit LiquidKristol	VÚTS a.s.	300 000,00	300 000,00
LIGRANIT a.s.	472 83 106	Kunratická 1100, 460 05 Liberec	Inovace řídicího systému stroje HydroSag	TUL, CxI	287 000,00	226 710,00

Alokace z rozpočtu LK  
2011-2015:  
6 040 710,-Kč

INTEDOOR spol. s r.o.	25409549	Československé armády 348, 471 54 Čvikov	Zvýšení ochrany dřevotřískových desek proti nasákavosti vody aplikací nanovrstvy plazmou	TUL	150 000,00	150 000,00
CRYTUR spol. s r.o.	25296558	Palackého 175, 511 01 Turnov	Softwarová aplikace pro obsluhu a záznam výstupu z kamer pro rentgenové záření	TUL	50 000,00	50 000,00
POLPUR spol. s.r.o.	15043568	Kudmáčova 1287, 511 01 Turnov	Návrh přesně řízeného kyvu pro stroj na opracování optických elementů	TUL	70 000,00	70 000,00
AGRO RUBÍN, a.s.	48292486	Svjanský Újezd 55, 463 45 Pěnčín	Vzdělávací a poradenský program v oblasti problematiky technologie ovoce proti škodlivým činitelům v produkčních výsadbách AGRO RUBÍN, a.s.	Výzkumný a šlechtitelský ústav ovocnářský Holovousy	104 000,00	104 000,00
LENAM, s.r.o.	48291579	Klostermanova 690/15, Liberec 1	Inovace metodiky pro zpracování digitálních záznamů rychlých metodických dějů	TUL	140 000,00	140 000,00
Společnost pro výzkum a vzdělávání s.r.o.	27899276	Husova 77, Turnov	Ověření matematického modulu pro návrh leteckých vrtulí malých rozměrů	ČVUT	120 000,00	120 000,00
Coprosys-LVI s.r.o.	27304230	Hanychovská 832/37, Liberec 7	Portace OS Linux na embedded systém APU firmy PC Engines	Univerzita Tomáše Bati ve Zlíně	149 000,00	149 000,00
NFG services a.s.	28231724	Sokolská 1365, 460 01 Liberec	Testování a vývoj nanováken bateriových separátorů	VUT Brno	50 400,00	50 400,00
SKLOPAN LIBEREC a.s.	25034421	Zahradní 445/45, 460 01 Liberec	Vývoje softwaru pro řídicí systém Siemens S7-300	TUL	84 000,00	84 000,00
Solar Monitor s.r.o.	28856309	28.října 17, 511 01 Turnov	Inovace čidla slunečního osvětlení	ČVUT	150 000,00	150 000,00



# 2014+ ...“Česko podnikavé, kreativní a přitažlivé pro talenty a peníze“ .....Národní RIS3 ....

## Horizontální priority:

- Vyšší inovační výkonnost firem
- Zvýšení kvality výzkumu
- Zvýšení ekonomických přínosů veřejného výzkumu
- Lidské zdroje

## Vertikální priority (znalostní domény):

- Pokročilé materiály
- Nanotechnologie
- Mikro a nanoelektronika
- Pokročilé výrobní technologie
- Fotonika
- Průmyslové biotechnologie
- Znalosti pro digitální ekonomiku, kulturní a kreativní průmysl
- Společenskovední znalosti pro netechnické inovace

# ....včetně regionálních příloh.....

## RIS3 Libereckého kraje (2014)

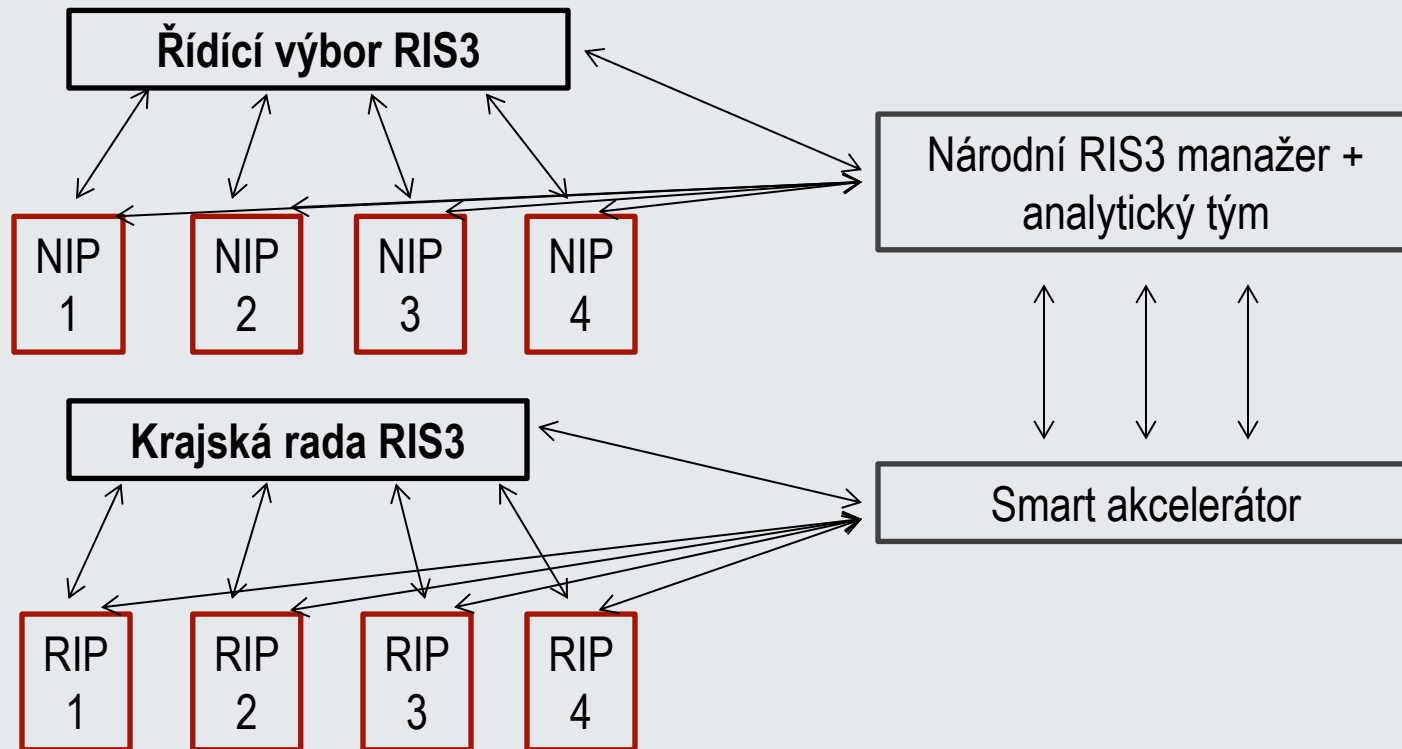
### Horizontální priority:

- Lidské zdroje
- Inovativní podnikatelské prostředí
- VaV centra a posílení jejich schopnosti vytvářet aplikovatelné výsledky

### Vertikální priority (regionální znalostní specializace):

- Výroba strojírenských technologií
- Komponenty pro dopravní zařízení
- Optika, dekorativní a užitné sklo
- Pokročilé separační a sanační technologie
- Pokročilé materiály na bázi textilních struktur
- Progresivní kovové a kompozitní materiály a technologie jejich zpracování
- Nanomateriály

# Implementace RIS3



# Krajská rada RIS3

## Kompetence:

- Poradní orgán rady kraje
- Konzultační role – zajištění diskuse subjektů působících na území Libereckého kraje v oblastech inovačního podnikání, vzdělávání a výzkumu;
- Řídící role krajské RIS3 ve vztahu k inovačním platformám a výkonné jednotce RIS3
- Návrhy konkrétních strategických intervencí, vydávání stanovisek ve vztahu k národnímu RIS3
- Monitoring aktivit RIS3 a výkonného týmu RIS3
- Rada RIS3 navrhuje potřebné změny a aktualizace RIS3 LK;

Oblast. Obor, Sektor
Střední odborné školství
Vysokoškolské vzdělávání, akademická sféra
Strojírenské technologie
Strojírenské technologie
Strojírenské technologie - výzkum
Elektronika a elektrotechnika - jako součást strojírenských a různých specializovaných technologií
Optika a sklo
Sklo, bižuterie – malé podniky
Sklo, bižuterie – velký podnik
Separáčnické technologie, chemie
Textilní struktury
Nové materiály + Nanotechnologie
Komponenty pro dopravní zařízení – zástupce velkého podniku
Komponenty pro dopravní zařízení – zástupce malého podniku
Hospodářská komora
Zástupce veřejné správy
Krajský úřad Libereckého kraje
Stálí hosté (ARR, CzechInvest, IQLanDIA,...)

# Inovační platformy RIS3

## Role:

- Poradní orgány Rady RIS3
- Konzultační platforma pro přípravu **strategických intervencí**
- prokazatelně a významnou měrou přispívá k dosažení cílů krajské nebo národní RIS3  
A SOUČASNĚ
- Posiluje spolupráci mezi subjekty inovačního prostředí v kraji nebo mimo kraj  
A SOUČASNĚ
- Má prokazatelné přínosy/dopady pro soukromý sektor v kraji nebo mimo kraj  
NEBO
- Slouží k posílení inteligentní specializace vybraných domén kraje nebo České republiky

# SMART.....“na míru šitý“ ....

## „Smart akcelerátor“

- výkonná jednotka RIS3
- Nositel: Liberecký kraj
- Zdroj financování: OP VVV



### POVINNÉ MODULY

Řízení projektu

Základní tým

Mapování

Vzdělávání

### NEPOVINNÉ MODULY

Asistence

Twinning

Pilotní ověření

Propagace

# Základní tým

- S3 manažer (koordinátor SA)
  - Developer strategických projektů
  - Finanční manažer
  - Analytik
- Příprava strategických projektů
  - Aktualizace RIS3 včetně Akčního plánu
  - Zajištění chodu KRRIS3 a inovačních platforem
  - Komunikace vůči Národní úrovni RIS3
  - Monitoring, analytické práce
  - Účast na vzdělávacích aktivitách Národního RIS3 manažera
  - Komunikace a přenos dobrých praxí mezi zapojenými regiony RIS3 (i v oblasti přeshraniční a mezinárodní)
  - Zajištění propagačních aktivit, medializace, propagace
  - Administrace ve vztahu k regionální samosprávě



# Mapování

## Zajištění:

- Tým Smart akcelérátoru
  - Externí specializované expertizy
- Mapování vývoje inovačního prostředí a fungování inovačního systému
  - Analýzy, studie inovačního systému, mapování technologických trendů
  - Terénní šetření
  - Vyhodnocování efektů realizovaných intervencí krajských RIS3
  - Mapování pro účely identifikace potenciálních potřeb/projektů
  - Analýza absorpční kapacity
  - Mapování potřeb





## Zajištění:

- Tým Smart akcelérátoru
  - Externí služby
- Rozvoj kompetencí
    - členů výkonné jednotky
    - odborníků z partnerských organizací
    - členů krajské rady RIS3
    - inovačních platforem
    - odborných pracovníků kraje
  - Zaměření na měkké kompetence



## Zajištění:

- Tým Smart akceleratoru
- Externí služby



- Navázání spolupráce se zahraničním subjektem zaměřeným na podporu inovačního prostředí (např. agentura)
- přenos dobré praxe do podmínek Libereckého kraje
- Zpracování prováděcího manuálu

## Zajištění:

- Tým Smart akcelérátoru
- Externí služby
- Zpracování marketingové a propagační strategie
- Realizace marketingového a komunikačního plánu



## Asistence (?)

- Rozpracování omezeného počtu strategických intervencí v kraji (jejich nositelem nemusí být kraj) do projektové žádosti a její podání do relevantní výzvy vhodného programu na národní či evropské úrovni. Modul bude umožňovat poskytnutí vouchery na rozpracování projektového záměru do výše 500.000,-Kč; výběr mají provádět kraje na základě transparentního procesu
- U této aktivity **není dosud vyjasněna otázka veřejné podpory a způsobu výběru projektů, proto zatím není navrhován k realizaci**

## Akční plán RIS3 Libereckého kraje

Terénní šetření k připravovaným projektům naplňujícím RIS3

Termín: září – říjen 2015

Smysl: Podklad pro práci Krajské rady RIS3

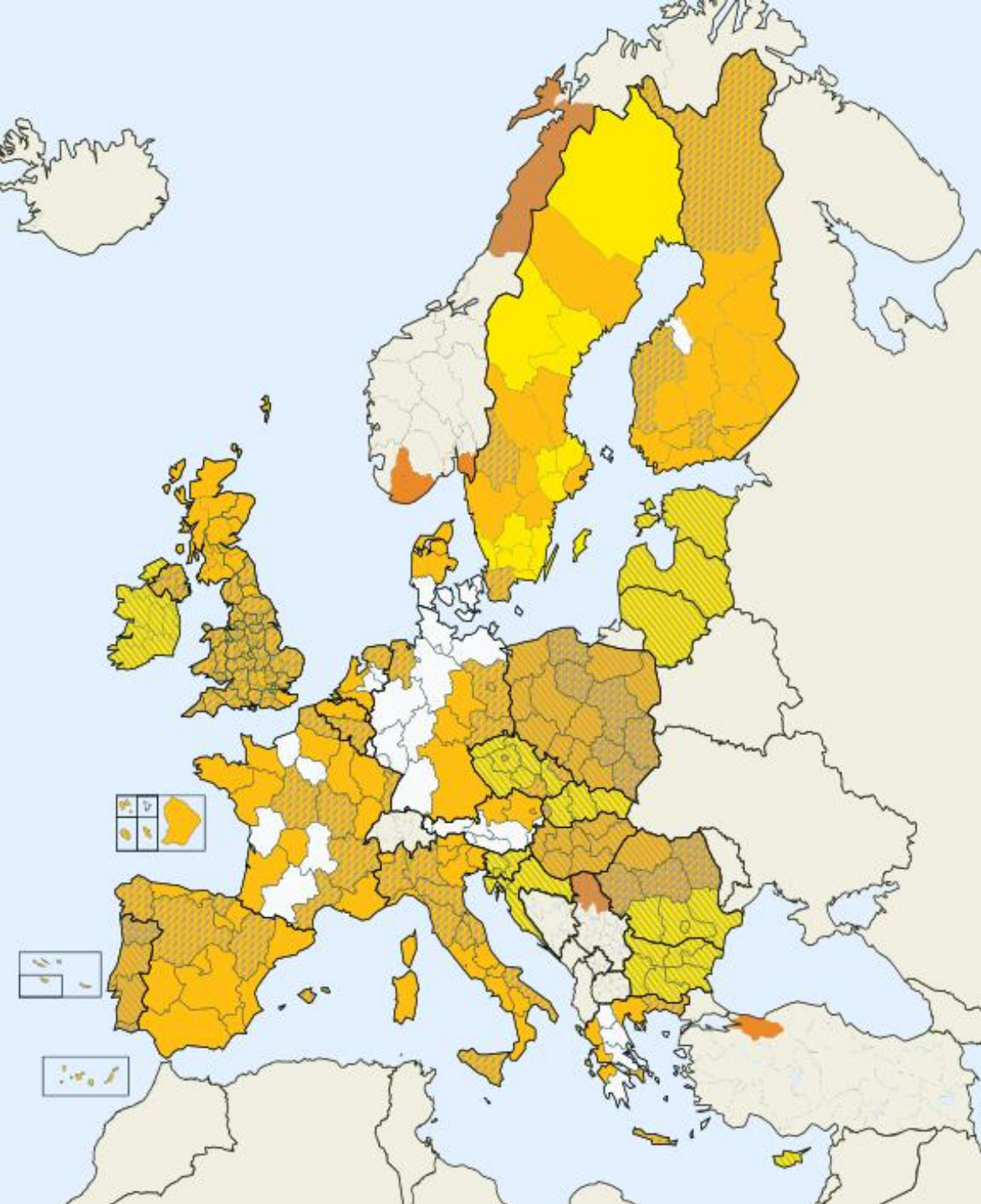
Podklad pro obsahové nastavení smart akceleratoru a jeho finanční velikost

Kontakty:

Ivana Ptáčková

[Ivana.ptackova@kraj-lbc.cz](mailto:Ivana.ptackova@kraj-lbc.cz)

485 226 577



**Děkuji Vám za pozornost**  
Ivana Ptáčková

[Ivana.ptackova.@kraj-lbc.cz](mailto:Ivana.ptackova.@kraj-lbc.cz)

485 226 577