




Evropská unie
Evropský sociální fond
Operační program Zaměstnanost




Agentura pro sociální začleňování
KOORDINOVANÝ PŘÍSTUP K SOCIÁLNĚ VYLOUČENÝM
LOKALITÁM



Agentura
pro sociální začleňování
www.socialni-zaclenovani.cz



Evropská unie
Evropský sociální fond
Operační program Zaměstnanost



Agentura
pro sociální začleňování

Kdo jsme?

Odbor (Agentura) pro sociální začleňování, Sekce pro lidská práva, Úřadu Vlády ČR, v gesci ministra pro lidská práva, rovné příležitosti a legislativu

Agentura funguje od roku 2008 a je vládním nástrojem na podporu obcím, které řeší problematiku sociálního vyloučení.

Více o nás zde: <http://socialni-zaclenovani.cz/>

www.socialni-zaclenovani.cz

Evropská unie
Evropský sociální fond
Operační program Zaměstnanost

Agentura
pro sociální začleňování

Co děláme v lokalitách?

Podpora sociálního začleňování na lokální úrovni

- Podpora místních aktérů (samosprávy, instituce, NNO, poskytovatelé sociálních služeb, apod.)
- Participace, partnerství, tvorba platforem (lokální partnerství, pracovní skupiny, focus groups, odborné semináře, semináře pro veřejnost, apod.)
- Propojování veřejné správy, neziskového sektoru, cílové skupiny sociálně vyloučených a veřejnosti
- Strategické plánování v oblastech sociálních služeb a rodinné politiky, bydlení, zaměstnanosti, prevence kriminality, apod.
- Tvorba systémových opatření
- Podpora při čerpání dotací na aktivity sociálního začleňování
- Analytická a výzkumná činnost
- KPSVL (viz níže)

www.socialni-zaclenovani.cz

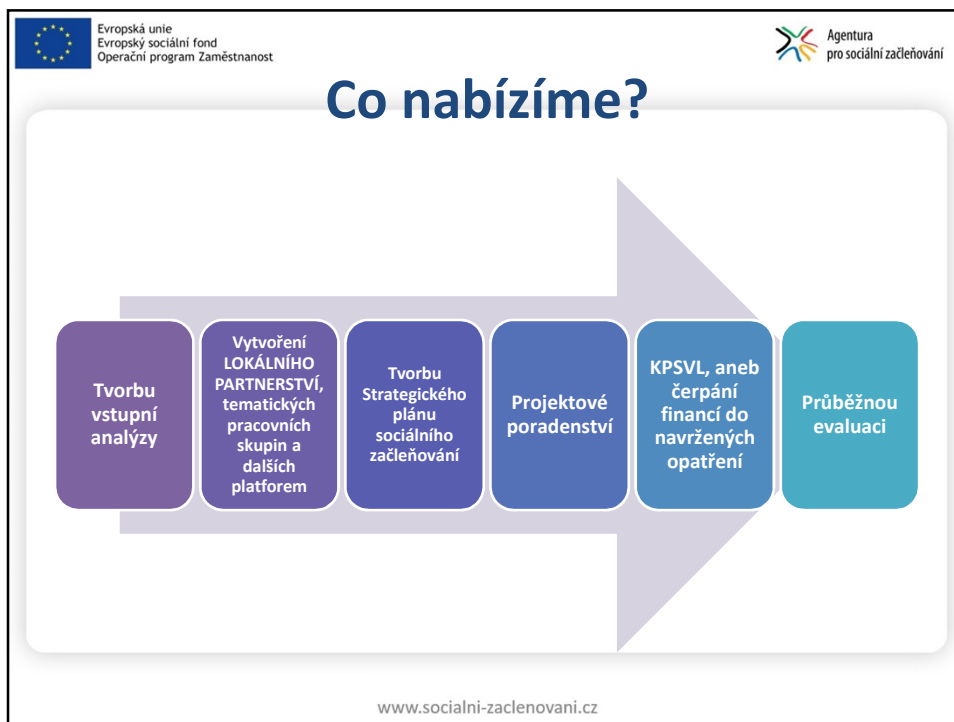
Evropská unie
Evropský sociální fond
Operační program Zaměstnanost

Agentura
pro sociální začleňování

Jak pracujeme?

- Využíváme participativních metod a respektujeme potřeby a možnosti lokality a místních aktérů
- Vycházíme z dobrých praxí a metod, které se osvědčily v našich lokalitách, ale také v zahraničí
- Facilitujeme proces strategického plánování a přinášíme do něj odborné poznatky a návrhy řešení
- Nikomu nic nevnucujeme, aneb úspěch závisí na vůli všech místních aktérů

www.socialni-zaclenovani.cz




Evropská unie
Evropský sociální fond
Operační program Zaměstnanost


Agentura
pro sociální začleňování

Jaké lokality oslovujeme?

- Průběžně oslovujeme obce, města či svazky obcí se sociálně vyloučenou lokalitou (SVL) na svém území
- SVL byly na území ČR identifikovány tzv. Gabalovou zprávou (Analýza sociálně vyloučených lokalit v ČR) vydanou MPSV v roce 2015;
více zde: <https://www.esfcr.cz/mapa-svl-2015/www/index2679.html?page=1>
- CÍLEM ANALÝZY NENÍ STIGMATIZACE LOKALIT, NÝBRŽ UPOZORNĚNÍ NA PROBLÉM, KTERÝ JE TŘEBA ŘEŠIT

www.socialni-zaclenovani.cz

 Evropská unie
 Evropský sociální fond
 Operační program Zaměstnanost

 Agentura
 pro sociální začleňování


Jak chápeme sociální vyloučení?


Lidé, kteří mají omezený přístup k veřejným institucím a službám (včetně institucionální pomoci), na otevřený trh práce, jsou vyloučení ze společenských sítí a nemají dostatek kontaktů mimo sociálně vyloučenou lokalitu.

Základní charakteristikou propadu na sociální dno je nahromadění důvodů, které vedou k životní krizi (ztráta zaměstnání, platební neschopnost, problémy s bydlením, problémy dětí ve škole, nemoc atd.). Sociálně vyloučení lidé obvykle nestojí před jedním problémem, ale před jejich komplexem.

Lidé a rodiny bez domova, ohrožení ztrátou bydlení, žijící v nestandardních bytových podmínkách, v sociálně vyloučených lokalitách, v dluhové pasti, chudobě, se zdravotními hendikepy, dlouhodobě nezaměstnaní, závislí na alkoholu a drogách, s nízkou mírou vzdělání a sociálních kompetencí, apod.

www.socialni-zaclenovani.cz

 Evropská unie
 Evropský sociální fond
 Operační program Zaměstnanost

 Agentura
 pro sociální začleňování

Co je KPSVL?

KOORDINOVANÝ PŘÍSTUP K SOCIÁLNĚ VYLOUČENÝM LOKALITÁM

www.socialni-zaclenovani.cz

Evropská unie
Evropský sociální fond
Operační program Zaměstnanost

Agentura
pro sociální začleňování

Co je KPSVL?

**SPECIFICKÝ MECHANISMUS ČERPÁNÍ FINANČNÍCH PROSTŘEDKŮ
ZE TŘÍ OPERAČNÍCH PROGRAMŮ ESIF V OBDOBÍ 2014+.**

Zaměstnanost - OP Z (2.1.)

Výzkum, Vývoj, Vzdělávání - OP VVV (3)

Integrovaný operační program – IROP (2.9 a, c, 2.10)

www.socialni-zaclenovani.cz

Evropská unie
Evropský sociální fond
Operační program Zaměstnanost

Agentura
pro sociální začleňování

ESIF a sociálně vyloučené lokality

MAPA SOCIÁLNĚ VYLOUČENÉ LOKALITY

OPZ

OPVVV

IROP

LEGENDA

www.socialni-zaclenovani.cz

Evropská unie
Evropský sociální fond
Operační program Zaměstnanost

Agentura
pro sociální začleňování

Jaké jsou výhody KPSVL?

- Odpovídající alokace finančních prostředků na lokálně definované potřeby (v SPSZ) – OP Z, OP VVV, IROP.
- Koordinace výzev – lepší provázání jednotlivých aktivit.
- Menší konkurence ve srovnání s otevřenými výzvami.
- Podpora ASZ – definování potřeb a vhodných opatření, příprava projektových záměrů a žádostí o dotace.

www.socialni-zaclenovani.cz

Evropská unie
Evropský sociální fond
Operační program Zaměstnanost

Agentura
pro sociální začleňování

Co je možné financovat?

- Sociální služby
- Volnočasové aktivity
- Aktivity prevence kriminality
 - Sociální podnikání
 - Vzdělávací aktivity
 - Předškolní kluby
 - Komunitní práce
- Infrastruktura sociálních služeb, sociálního bydlení, komunitních center, sociálního podnikání a vzdělávání (MŠ, ZŠ, SŠ)

www.socialni-zaclenovani.cz

Evropská unie
Evropský sociální fond
Operační program Zaměstnanost

Agentura
pro sociální začleňování

Co je Lokální partnerství?

Otevřená platforma místních aktérů založená na rovnosti a participaci

- **Členem LP jsou např.:** zástupci samosprávy, státní správy, Městské policie, PČR, ÚP, Krajského úřadu, příspěvkových organizací, NNO a místních spolků, MŠ, ZŠ, SŠ, místní zaměstnavatelé, odborná i laická veřejnost, apod.
- LP se schází minimálně 2x ročně a nad to se konají tematické pracovní skupiny 1x měsíčně
- Tematické PS jsou obvykle rozděleny dle oblastí **BYDLENÍ, ZAMĚSTNANOST, VZDĚLÁVÁNÍ, BEZPEČNOST, SOCIÁLNÍ SLUŽBY**
- **Cílem LP je tvorba Strategického plánu sociálního začleňování (SPSZ) a jeho implementace**

www.socialni-zaclenovani.cz

Evropská unie
Evropský sociální fond
Operační program Zaměstnanost

Agentura
pro sociální začleňování

Co je SPSZ?

Strategie v oblastech:

- **BYDLENÍ**
- **SOCIÁLNÍ SLUŽBY**
- **ZAMĚSTNANOST**
- **VZDĚLÁVÁNÍ**
- **BEZPEČNOST A PREVENCE KRIMINALITY**

www.socialni-zaclenovani.cz

Evropská unie
Evropský sociální fond
Operační program Zaměstnanost

Agentura
pro sociální začleňování

Kdo se podílí na tvorbě SPSZ?

Členové Lokálního partnerství

- **Institucionální aktéři - Zástupci obce a obecního úřadu, kraje, ÚP,**
- **Zástupci místních NNO (zejména v oblasti sociálních služeb)**
- **Vzdělávací instituce – ZŠ, MŠ, PPP**
- **Bezpečnostní složky – PČR, MP**

www.socialni-zaclenovani.cz

Evropská unie
Evropský sociální fond
Operační program Zaměstnanost

Agentura
pro sociální začleňování

K čemu je SPSZ dobrý?

Základní dokument pro KPSVL

Umožňuje alokovat a čerpat finance na navrhované aktivity a projekty

Přináší systémová řešení

Analyzuje a mapuje situaci sociálního vyloučení

www.socialni-zaclenovani.cz

 Evropská unie
Evropský sociální fond
Operační program Zaměstnanost

 Agentura
pro sociální začleňování

Děkujeme za pozornost

Agentura pro sociální začleňování
Regionální centrum Střed

Milan Greineder
Vedoucí regionálního centra
E-mail: greineder.milan@vlada.cz

Pavel Pech
Metodik
E-mail: pech.pavel@vlada.cz

Ivana Hrubá
Expertka projektového poradenství
E-mail: hruba.ivana@vlada.cz

www.socialni-zaclenovani.cz